

## 6. 意向調査集計結果

### ●調査票（世帯代表）

問1. 台風第19号（以下「台風」といいます。）の被害を受ける前までの、あなた自身ならびに世帯の状況についてお聞きします。

ア)性別	1. 男性	2. 女性						
イ)年齢	1. 10歳代	2. 20歳代	3. 30歳代	4. 40歳代	5. 50歳代	6. 60歳代	7. 70歳代	8. 80歳代以上
ウ)世帯構成	1. ひとり暮らし							
	2. 夫婦のみの世帯							
	3. 親と子どもの世帯							
	4. 三世代(親,子,孫)同居世帯							
	5. その他(具体的に: )							
エ)世帯の人数 (あなたを含めた人数)	全員で( )人 そのうち、65歳以上の人数( )人							
	乳幼児(小学校就学前)の人数( )人							
	障がいのある方の人数( )人							
オ)あなたの職業	1. 正規職員・従業員		2. 契約・派遣社員		3. パート・アルバイト			
	4. 自営業主(農林業含む)		5. 会社役員・経営者					
	6. 無職(学生含む)		7. その他( )					

### ●調査票（世帯員）

問1 あなた自身についてお聞きします。

ア)性別	1. 男性	2. 女性						
イ)年齢	1. 10歳代	2. 20歳代	3. 30歳代	4. 40歳代	5. 50歳代	6. 60歳代	7. 70歳代	8. 80歳代以上

問1. 台風第19号の被害を受ける前までの、あなた自身ならびに世帯の状況についてお聞きします。〈SA〉

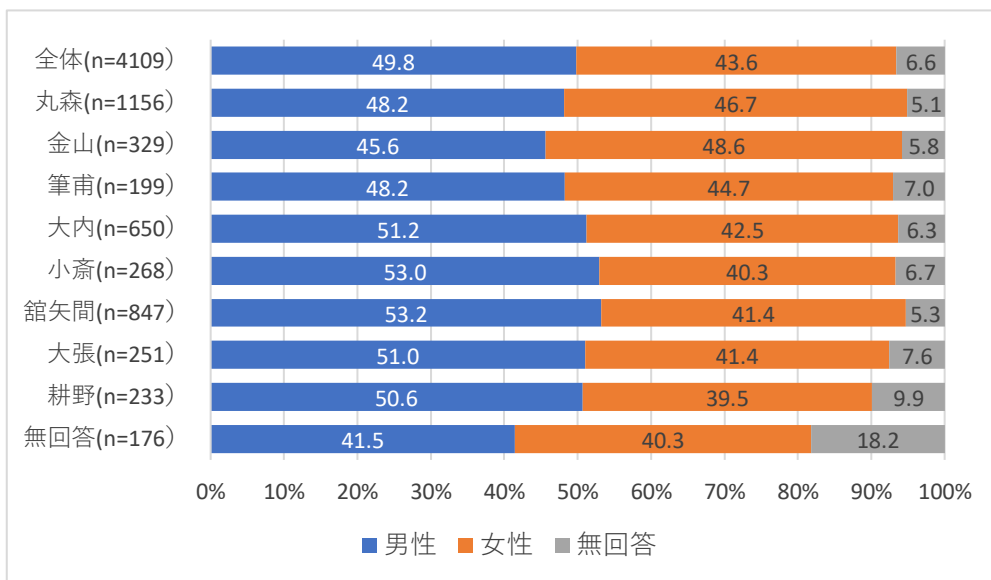
ア)性別

- ・全体にみる男女比は、男性が2,048人（49.8%）、女性が1,791人（43.6%）となっています。
- ・地区別に見ると、丸森、金山、筆甫の3地区では、男女比に大きな開きはありませんが、これ以外の地区は男性が女性を大きく上回っています。

【世帯代表、世帯員 共通設問】

上段: サンプル数、下段: %

	合計	男性	女性	無回答
全体	4,109	2,048	1,791	270
	100.0	49.8	43.6	6.6
丸森	1,156	557	540	59
	100.0	48.2	46.7	5.1
金山	329	150	160	19
	100.0	45.6	48.6	5.8
筆甫	199	96	89	14
	100.0	48.2	44.7	7.0
大内	650	333	276	41
	100.0	51.2	42.5	6.3
小斎	268	142	108	18
	100.0	53.0	40.3	6.7
館矢間	847	451	351	45
	100.0	53.2	41.4	5.3
大張	251	128	104	19
	100.0	51.0	41.4	7.6
耕野	233	118	92	23
	100.0	50.6	39.5	9.9
無回答	176	73	71	32
	100.0	41.5	40.3	18.2



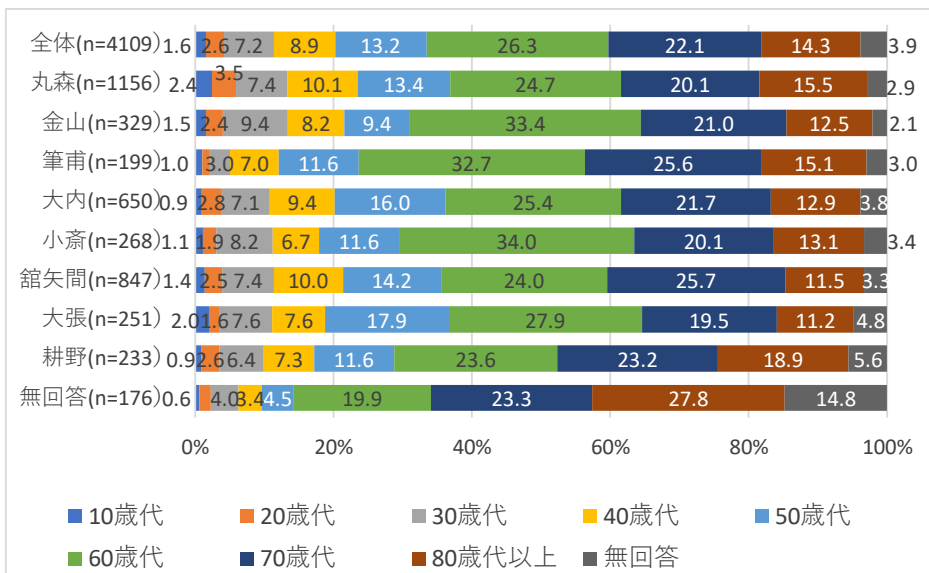
イ) 年齢<SA>

・ 全体に見る年代は、60歳代が最も多く1,079人（26.3%）、次いで70歳代が909人（22.1%）、80歳代以上が587人（14.3%）、50歳代が544人（13.2%）となっており、60歳代以上が全体の6割以上を占めています。

【世帯代表、世帯員 共通設問】

上段：サンプル数、下段：%

	合計	10歳代	20歳代	30歳代	40歳代	50歳代	60歳代	70歳代	80歳代以上	無回答
全体	4,109	64	107	295	364	544	1,079	909	587	160
	100.0	1.6	2.6	7.2	8.9	13.2	26.3	22.1	14.3	3.9
丸森	1,156	28	40	86	117	155	285	232	179	34
	100.0	2.4	3.5	7.4	10.1	13.4	24.7	20.1	15.5	2.9
金山	329	5	8	31	27	31	110	69	41	7
	100.0	1.5	2.4	9.4	8.2	9.4	33.4	21.0	12.5	2.1
筆甫	199	2	2	6	14	23	65	51	30	6
	100.0	1.0	1.0	3.0	7.0	11.6	32.7	25.6	15.1	3.0
大内	650	6	18	46	61	104	165	141	84	25
	100.0	0.9	2.8	7.1	9.4	16.0	25.4	21.7	12.9	3.8
小斎	268	3	5	22	18	31	91	54	35	9
	100.0	1.1	1.9	8.2	6.7	11.6	34.0	20.1	13.1	3.4
館矢間	847	12	21	63	85	120	203	218	97	28
	100.0	1.4	2.5	7.4	10.0	14.2	24.0	25.7	11.5	3.3
大張	251	5	4	19	19	45	70	49	28	12
	100.0	2.0	1.6	7.6	7.6	17.9	27.9	19.5	11.2	4.8
耕野	233	2	6	15	17	27	55	54	44	13
	100.0	0.9	2.6	6.4	7.3	11.6	23.6	23.2	18.9	5.6
無回答	176	1	3	7	6	8	35	41	49	26
	100.0	0.6	1.7	4.0	3.4	4.5	19.9	23.3	27.8	14.8



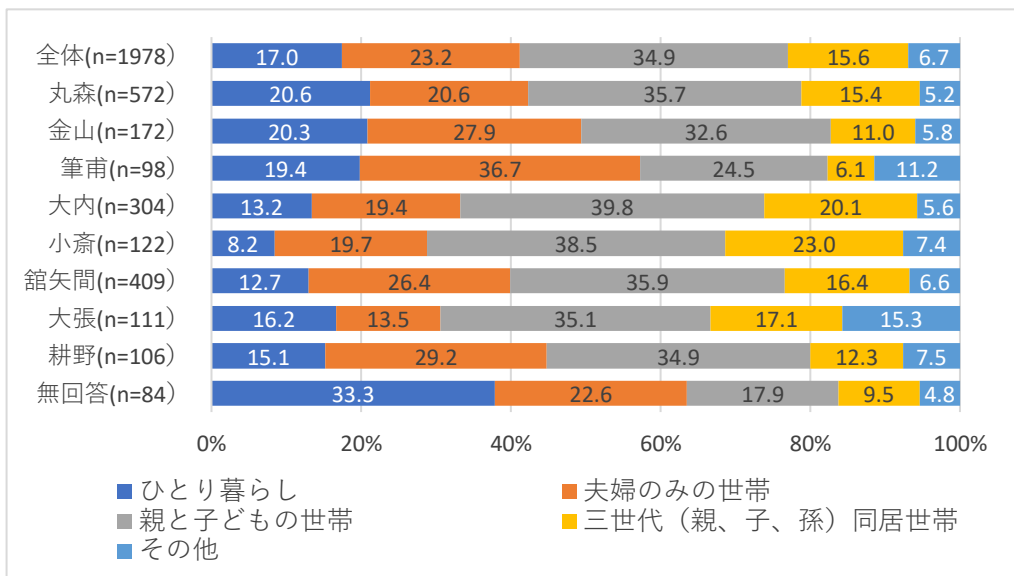
## ウ)世帯構成<SA>

- 世帯構成は、全体で見ると「親と子どもの世帯」が最も多く690世帯（34.9%）、次いで「夫婦のみの世帯」が458世帯（23.2%）、「ひとり暮らし」が336世帯（17.0%）、「三世代同居世帯」が309世帯（15.6%）となっています。

### 【世帯代表】

上段:サンプル数、下段:%

	合計	ひとり暮らし	夫婦のみの世帯	親と子どもの世帯	三世代同居世帯 (親、子、孫)	その他	無回答
全体	1,978	336	458	690	309	133	52
	100.0	17.0	23.2	34.9	15.6	6.7	2.6
丸森	572	118	118	204	88	30	14
	100.0	20.6	20.6	35.7	15.4	5.2	2.4
金山	172	35	48	56	19	10	4
	100.0	20.3	27.9	32.6	11.0	5.8	2.3
筆甫	98	19	36	24	6	11	2
	100.0	19.4	36.7	24.5	6.1	11.2	2.0
大内	304	40	59	121	61	17	6
	100.0	13.2	19.4	39.8	20.1	5.6	2.0
小斎	122	10	24	47	28	9	4
	100.0	8.2	19.7	38.5	23.0	7.4	3.3
館矢間	409	52	108	147	67	27	8
	100.0	12.7	26.4	35.9	16.4	6.6	2.0
大張	111	18	15	39	19	17	3
	100.0	16.2	13.5	35.1	17.1	15.3	2.7
耕野	106	16	31	37	13	8	1
	100.0	15.1	29.2	34.9	12.3	7.5	0.9
無回答	84	28	19	15	8	4	10
	100.0	33.3	22.6	17.9	9.5	4.8	11.9



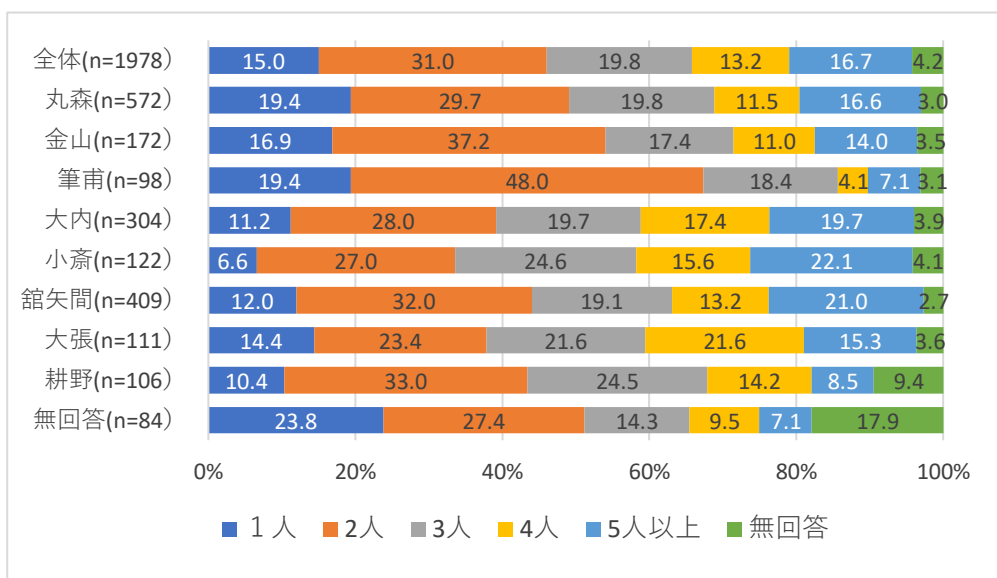
## エー①)世帯の人数(世帯主含む)<SA>

- ・ 世帯の人数は、全体で見ると「2人」が最も多く614世帯（31.0%）、次いで「3人」が391世帯（19.8%）、「5人以上」が331世帯（16.7%）となっています。
- ・ 地区別に見ると、大内、小斎、舘矢間、耕野の4地区は、他地区に比べて「1人」が少なく、「4人」や「5人以上」がやや多い傾向があります。

### 【世帯代表のみ設問】

上段: サンプル数、下段: %

	合計	1人	2人	3人	4人	5人以上	無回答
全体	1,978	297	614	391	262	331	83
	100.0	15.0	31.0	19.8	13.2	16.7	4.2
丸森	572	111	170	113	66	95	17
	100.0	19.4	29.7	19.8	11.5	16.6	3.0
金山	172	29	64	30	19	24	6
	100.0	16.9	37.2	17.4	11.0	14.0	3.5
筆甫	98	19	47	18	4	7	3
	100.0	19.4	48.0	18.4	4.1	7.1	3.1
大内	304	34	85	60	53	60	12
	100.0	11.2	28.0	19.7	17.4	19.7	3.9
小斎	122	8	33	30	19	27	5
	100.0	6.6	27.0	24.6	15.6	22.1	4.1
舘矢間	409	49	131	78	54	86	11
	100.0	12.0	32.0	19.1	13.2	21.0	2.7
大張	111	16	26	24	24	17	4
	100.0	14.4	23.4	21.6	21.6	15.3	3.6
耕野	106	11	35	26	15	9	10
	100.0	10.4	33.0	24.5	14.2	8.5	9.4
無回答	84	20	23	12	8	6	15
	100.0	23.8	27.4	14.3	9.5	7.1	17.9



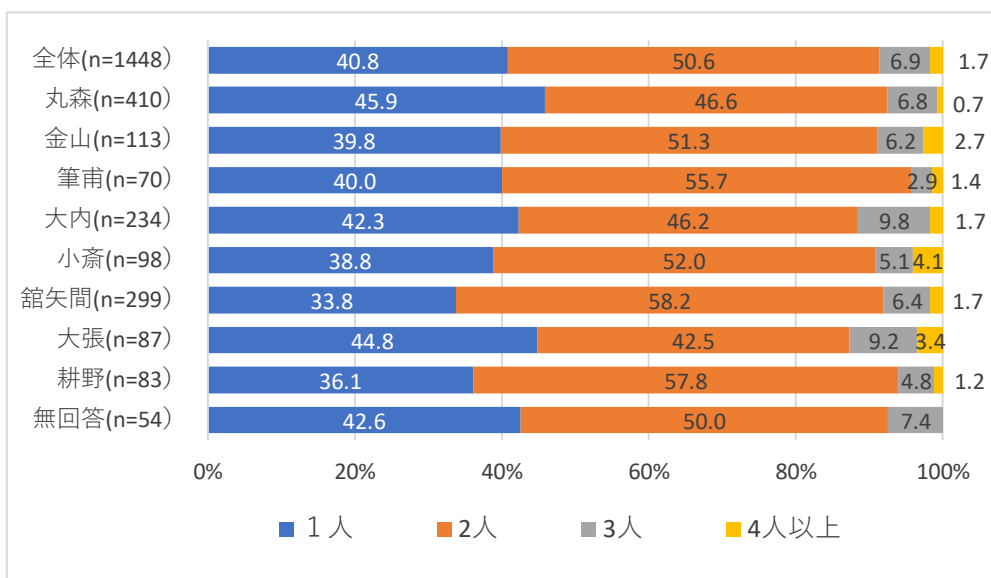
## エー②)65歳以上の人数<SA>

- ・ 65歳以上の人数は、全体で見ると「2人」が最も多く733人（50.6%）、次いで「1人」が591人（40.8%）、「3人」が100人（6.9%）、「4人以上」が24人（1.7%）となっています。
- ・ 地区別に見ても、全体と同様な傾向が見られます。

### 【世帯代表のみ設問】

上段:サンプル数、下段:%

	合計	1人	2人	3人	4人以上
全体	1,448	591	733	100	24
	100.0	40.8	50.6	6.9	1.7
丸森	410	188	191	28	3
	100.0	45.9	46.6	6.8	0.7
金山	113	45	58	7	3
	100.0	39.8	51.3	6.2	2.7
筆甫	70	28	39	2	1
	100.0	40.0	55.7	2.9	1.4
大内	234	99	108	23	4
	100.0	42.3	46.2	9.8	1.7
小斎	98	38	51	5	4
	100.0	38.8	52.0	5.1	4.1
館矢間	299	101	174	19	5
	100.0	33.8	58.2	6.4	1.7
大張	87	39	37	8	3
	100.0	44.8	42.5	9.2	3.4
耕野	83	30	48	4	1
	100.0	36.1	57.8	4.8	1.2
無回答	54	23	27	4	4
	100.0	42.6	50.0	7.4	



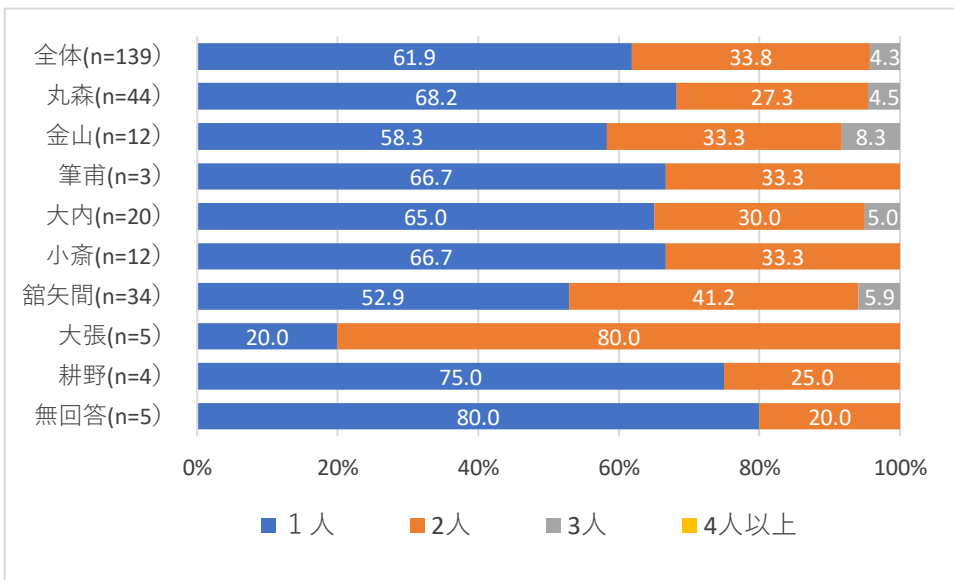
エー③)乳幼児(小学校就学前)の人数<SA>

・ 乳幼児の人数は、全体で見ると「1人」が最も多く86世帯（61.9%）、次いで「2人」が47世帯（33.8%）などとなっています。

【世帯代表のみ設問】

上段:サンプル数、下段:%

	合計	1人	2人	3人	4人以上
全体	139	86	47	6	
	100.0	61.9	33.8	4.3	
丸森	44	30	12	2	
	100.0	68.2	27.3	4.5	
金山	12	7	4	1	
	100.0	58.3	33.3	8.3	
筆甫	3	2	1		
	100.0	66.7	33.3		
大内	20	13	6	1	
	100.0	65.0	30.0	5.0	
小斎	12	8	4		
	100.0	66.7	33.3		
館矢間	34	18	14	2	
	100.0	52.9	41.2	5.9	
大張	5	1	4		
	100.0	20.0	80.0		
耕野	4	3	1		
	1.0	75.0	25.0		
無回答	5	4	1		
	100.0	80.0	20.0		



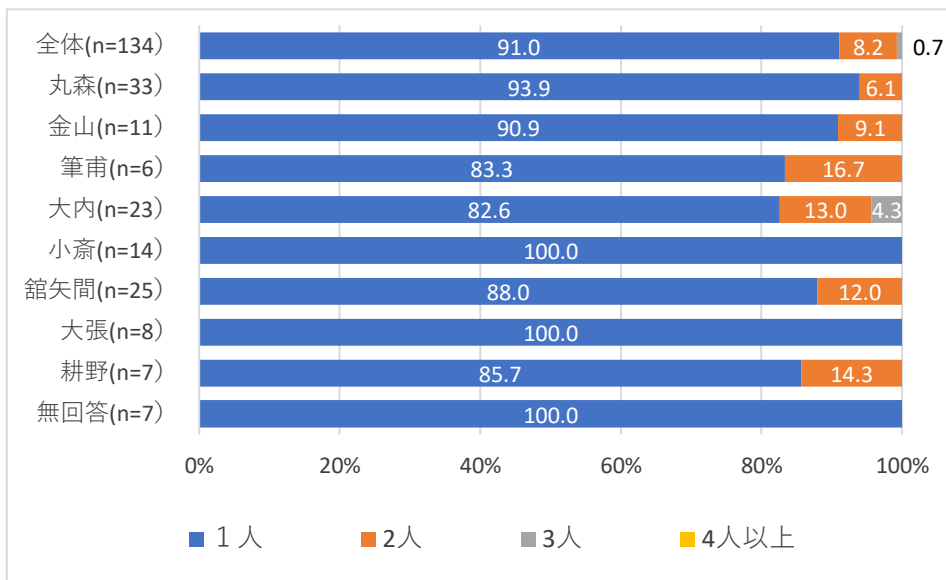
エ-④)障がいのある方の人数<SA>

・ 障がいのある方がいる世帯は、全体で見ると「1人」が最も多く122世帯（91.0%）、  
ついで「2人」が11世帯（8.2%）などとなっています。

【世帯代表のみ設問】

上段:サンプル数、下段:%

	合計	1人	2人	3人	4人以上
全体	134 100.0	122 91.0	11 8.2	1 0.7	
丸森	33 100.0	31 93.9	2 6.1		
金山	11 100.0	10 90.9	1 9.1		
筆甫	6 100.0	5 83.3	1 16.7		
大内	23 100.0	19 82.6	3 13.0	1 4.3	
小斎	14 100.0	14 100.0			
館矢間	25 100.0	22 88.0	3 12.0		
大張	8 100.0	8 100.0			
耕野	7 100.0	6 85.7	1 14.3		
無回答	7 100.0	7 100.0			





オ)職業<SA>

・ 職業は、全体で見ると「無職」が最も多く700人（35.4%）、次いで「正規社員・従業員」が466人（23.6%）、「自営業主（農林業含む）」が398人（20.1%）などとなっています。

【世帯代表のみ設問】

上段: サンプル数、下段: %

	合計	従業 正規社員・ 従業員	契約 派遣社員	パート アルバイト	自 営業主 （農林業 含む）	会社 役員・ 経営者	無職 （学生 含む）	その他	無 回答
全体	1,978	466	103	103	398	66	700	89	53
	100.0	23.6	5.2	5.2	20.1	3.3	35.4	4.5	2.7
丸森	572	139	30	31	86	19	237	22	8
	100.0	24.3	5.2	5.4	15.0	3.3	41.4	3.8	1.4
金山	172	41	9	13	24	4	73	8	
	100.0	23.8	5.2	7.6	14.0	2.3	42.4	4.7	
筆甫	98	26	2	5	23	2	32	5	3
	100.0	26.5	2.0	5.1	23.5	2.0	32.7	5.1	3.1
大内	304	74	18	14	77	12	80	18	11
	100.0	24.3	5.9	4.6	25.3	3.9	26.3	5.9	3.6
小斎	122	27	9	6	27	3	41	6	3
	100.0	22.1	7.4	4.9	22.1	2.5	33.6	4.9	2.5
館矢間	409	102	20	23	83	11	147	15	8
	100.0	24.9	4.9	5.6	20.3	2.7	35.9	3.7	2.0
大張	111	29	5	3	28	8	30	5	3
	100.0	26.1	4.5	2.7	25.2	7.2	27.0	4.5	2.7
耕野	106	17	7	7	35	2	30	6	2
	100.0	16.0	6.6	6.6	33.0	1.9	28.3	5.7	1.9
無回答	84	11	3	1	15	5	30	4	15
	100.0	13.1	3.6	1.2	17.9	6.0	35.7	4.8	17.9

