

## 6. 意向調査集計結果

### ●調査票（世帯代表）

問 1. 台風第 19 号（以下「台風」といいます。）の被害を受ける前までの、あなた自身ならびに世帯の状況についてお聞きします。

ア) 性別	1. 男性	2. 女性														
イ) 年齢	1. 10 歳代	2. 20 歳代	3. 30 歳代	4. 40 歳代	5. 50 歳代	6. 60 歳代	7. 70 歳代	8. 80 歳代以上								
ウ) 世帯構成	1. ひとり暮らし								2. 夫婦のみの世帯							
	3. 親と子どもの世帯								4. 三世代(親, 子, 孫)同居世帯							
	5. その他 (具体的に: _____)															
エ) 世帯の人数 (あなたを含めた人数)	全員で ( ) 人 そのうち、65 歳以上の人数 ( ) 人															
	乳幼児(小学校就学前)の人数( ) 人															
	障がいのある方の人数( ) 人															
オ) あなたの職業	1. 正規職員・従業員				2. 契約・派遣社員				3. パート・アルバイト							
	4. 自営業主(農林業含む)				5. 会社役員・経営者				6. 無職(学生含む)				7. その他( )			

### ●調査票（世帯員）

問 1 あなた自身についてお聞きします。

ア) 性別	1. 男性	2. 女性						
イ) 年齢	1. 10 歳代	2. 20 歳代	3. 30 歳代	4. 40 歳代	5. 50 歳代	6. 60 歳代	7. 70 歳代	8. 80 歳代以上

問1. 台風第19号の被害を受ける前までの、あなた自身ならびに世帯の状況についてお聞きします。〈SA〉

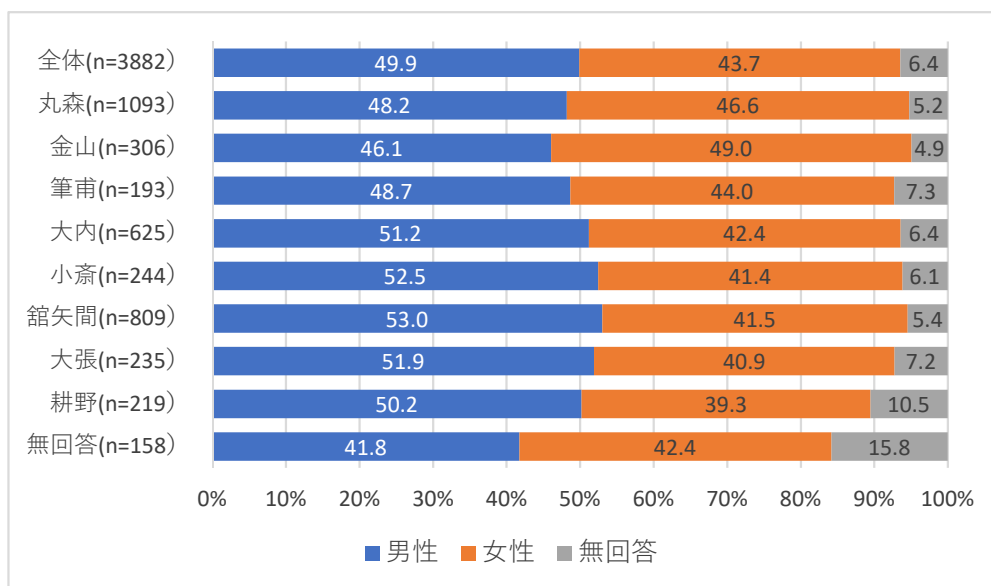
ア)性別

- ・ 全体にみる男女比は、男性が1,937人（49.9%）、女性が1,695人（43.7%）となっています。
- ・ 地区別に見ると、丸森、金山、筆甫の3地区では、男女比に大きな開きはありませんが、これ以外の地区は男性が女性を大きく上回っています。

【世帯代表、世帯員 共通設問】

上段：サンプル数、下段：%

	合計	男性	女性	無回答
全体	3,882	1,937	1,695	250
	100.0	49.9	43.7	6.4
丸森	1,093	527	509	57
	100.0	48.2	46.6	5.2
金山	306	141	150	15
	100.0	46.1	49.0	4.9
筆甫	193	94	85	14
	100.0	48.7	44.0	7.3
大内	625	320	265	40
	100.0	51.2	42.4	6.4
小斎	244	128	101	15
	100.0	52.5	41.4	6.1
館矢間	809	429	336	44
	100.0	53.0	41.5	5.4
大張	235	122	96	17
	100.0	51.9	40.9	7.2
耕野	219	110	86	23
	100.0	50.2	39.3	10.5
無回答	158	66	67	25
	100.0	41.8	42.4	15.8



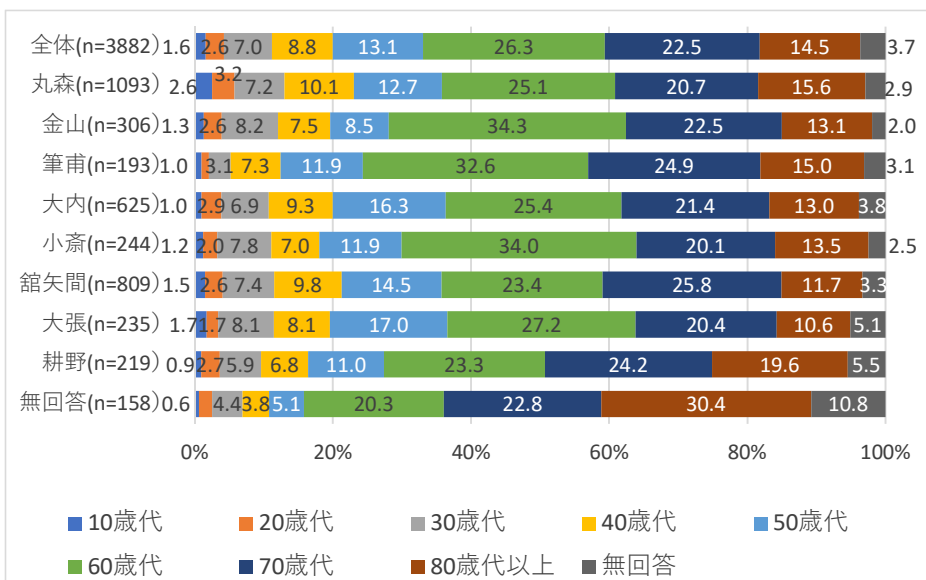
イ)年齢<SA>

・全体に見る年代は、60歳代が最も多く1,020人（26.3%）、次いで70歳代が872人（22.5%）、80歳代以上が564人（14.5%）、50歳代が508人（13.1%）となっており、60歳代以上で全体の6割以上となっています。

【世帯代表、世帯員 共通設問】

上段：サンプル数、下段：%

	合計	10歳代	20歳代	30歳代	40歳代	50歳代	60歳代	70歳代	80歳代以上	無回答
全体	3,882	62	102	271	341	508	1,020	872	564	142
	100.0	1.6	2.6	7.0	8.8	13.1	26.3	22.5	14.5	3.7
丸森	1,093	28	35	79	110	139	274	226	170	32
	100.0	2.6	3.2	7.2	10.1	12.7	25.1	20.7	15.6	2.9
金山	306	4	8	25	23	26	105	69	40	6
	100.0	1.3	2.6	8.2	7.5	8.5	34.3	22.5	13.1	2.0
筆甫	193	2	2	6	14	23	63	48	29	6
	100.0	1.0	1.0	3.1	7.3	11.9	32.6	24.9	15.0	3.1
大内	625	6	18	43	58	102	159	134	81	24
	100.0	1.0	2.9	6.9	9.3	16.3	25.4	21.4	13.0	3.8
小斎	244	3	5	19	17	29	83	49	33	6
	100.0	1.2	2.0	7.8	7.0	11.9	34.0	20.1	13.5	2.5
館矢間	809	12	21	60	79	117	189	209	95	27
	100.0	1.5	2.6	7.4	9.8	14.5	23.4	25.8	11.7	3.3
大張	235	4	4	19	19	40	64	48	25	12
	100.0	1.7	1.7	8.1	8.1	17.0	27.2	20.4	10.6	5.1
耕野	219	2	6	13	15	24	51	53	43	12
	100.0	0.9	2.7	5.9	6.8	11.0	23.3	24.2	19.6	5.5
無回答	158	1	3	7	6	8	32	36	48	17
	100.0	0.6	1.9	4.4	3.8	5.1	20.3	22.8	30.4	10.8



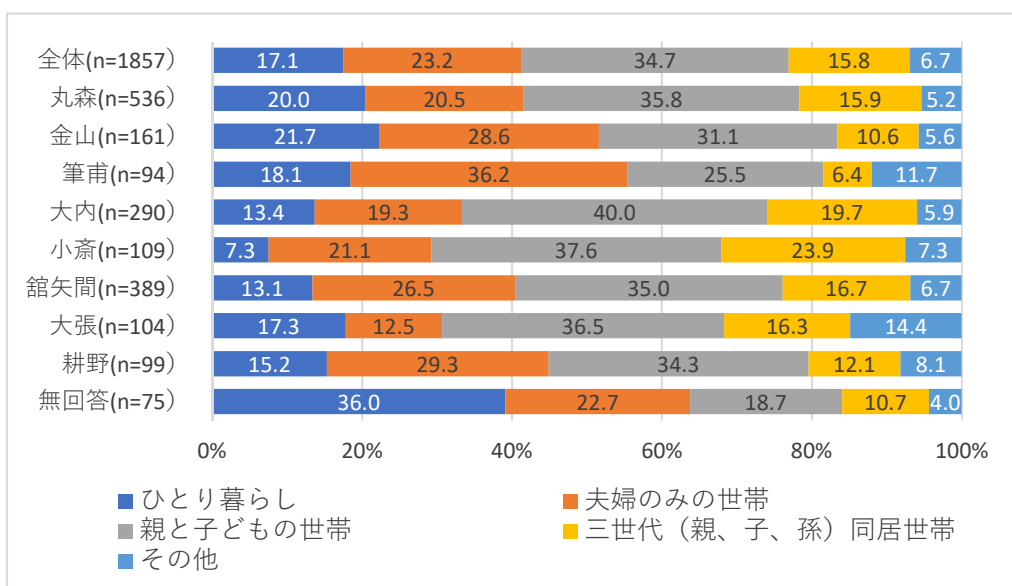
## ウ)世帯構成<SA>

- 世帯構成は、全体で見ると「親と子どもの世帯」が最も多く645世帯（34.7%）、次いで「夫婦のみの世帯」が431世帯（23.2%）、「ひとり暮らし」が317世帯（17.1%）、「三世代同居世帯」が293世帯（15.8%）となっています。

### 【世帯代表】

上段:サンプル数、下段:%

	合計	ひとり暮らし	夫婦のみの世帯	親と子どもの世帯	三世帯、世孫代（同居、）	その他	無回答
全体	1,857	317	431	645	293	125	46
	100.0	17.1	23.2	34.7	15.8	6.7	2.5
丸森	536	107	110	192	85	28	14
	100.0	20.0	20.5	35.8	15.9	5.2	2.6
金山	161	35	46	50	17	9	4
	100.0	21.7	28.6	31.1	10.6	5.6	2.5
筆甫	94	17	34	24	6	11	2
	100.0	18.1	36.2	25.5	6.4	11.7	2.1
大内	290	39	56	116	57	17	5
	100.0	13.4	19.3	40.0	19.7	5.9	1.7
小斎	109	8	23	41	26	8	3
	100.0	7.3	21.1	37.6	23.9	7.3	2.8
館矢間	389	51	103	136	65	26	8
	100.0	13.1	26.5	35.0	16.7	6.7	2.1
大張	104	18	13	38	17	15	3
	100.0	17.3	12.5	36.5	16.3	14.4	2.9
耕野	99	15	29	34	12	8	1
	100.0	15.2	29.3	34.3	12.1	8.1	1.0
無回答	75	27	17	14	8	3	6
	100.0	36.0	22.7	18.7	10.7	4.0	8.0



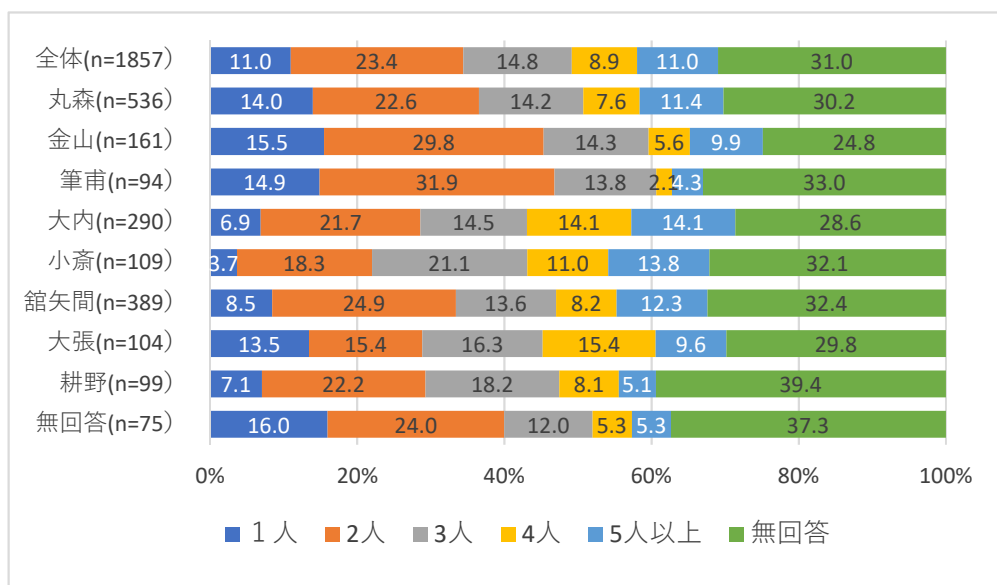
## エー①)世帯の人数(世帯主含む)<SA>

- ・ 世帯の人数は、全体で見ると「2人」が最も多く435世帯（23.4%）、次いで「3人」が274世帯（14.8%）となっています。
- ・ 地区別に見ると、大内、小斎、館矢間、耕野の4地区は、他地区に比べて「1人」が少なく、「4人」と「5人以上」がやや多い傾向があります。

### 【世帯代表のみ設問】

上段:サンプル数、下段:%

	合計	1人	2人	3人	4人	5人以上	無回答
全体	1,857	204	435	274	165	204	575
	100.0	11.0	23.4	14.8	8.9	11.0	31.0
丸森	536	75	121	76	41	61	162
	100.0	14.0	22.6	14.2	7.6	11.4	30.2
金山	161	25	48	23	9	16	40
	100.0	15.5	29.8	14.3	5.6	9.9	24.8
筆甫	94	14	30	13	2	4	31
	100.0	14.9	31.9	13.8	2.1	4.3	33.0
大内	290	20	63	42	41	41	83
	100.0	6.9	21.7	14.5	14.1	14.1	28.6
小斎	109	4	20	23	12	15	35
	100.0	3.7	18.3	21.1	11.0	13.8	32.1
館矢間	389	33	97	53	32	48	126
	100.0	8.5	24.9	13.6	8.2	12.3	32.4
大張	104	14	16	17	16	10	31
	100.0	13.5	15.4	16.3	15.4	9.6	29.8
耕野	99	7	22	18	8	5	39
	100.0	7.1	22.2	18.2	8.1	5.1	39.4
無回答	75	12	18	9	4	4	28
	100.0	16.0	24.0	12.0	5.3	5.3	37.3



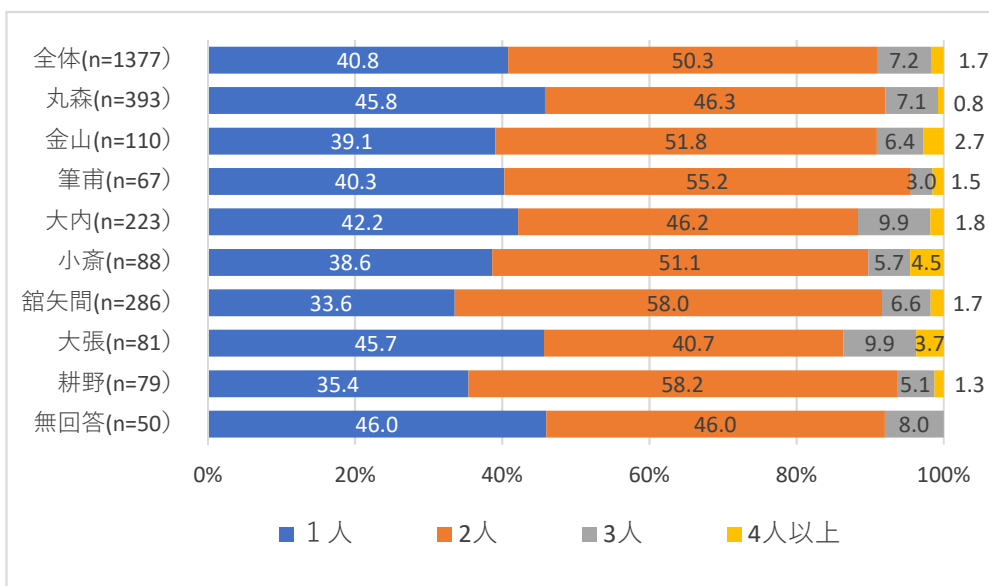
エー②)65歳以上の人数<SA>

- ・ 65歳以上の人数は、全体で見ると「2人」が最も多く692人（50.3%）、次いで「1人」が562人（40.8%）、「3人」が99人（7.2%）、「4人以上」が24人（1.7%）となっています。
- ・ 地区別に見ても、全体と同様な傾向にあります。

【世帯代表のみ設問】

上段:サンプル数、下段:%

	合計	1人	2人	3人	4人以上
全体	1,377	562	692	99	24
	100.0	40.8	50.3	7.2	1.7
丸森	393	180	182	28	3
	100.0	45.8	46.3	7.1	0.8
金山	110	43	57	7	3
	100.0	39.1	51.8	6.4	2.7
筆甫	67	27	37	2	1
	100.0	40.3	55.2	3.0	1.5
大内	223	94	103	22	4
	100.0	42.2	46.2	9.9	1.8
小斎	88	34	45	5	4
	100.0	38.6	51.1	5.7	4.5
館矢間	286	96	166	19	5
	100.0	33.6	58.0	6.6	1.7
大張	81	37	33	8	3
	100.0	45.7	40.7	9.9	3.7
耕野	79	28	46	4	1
	100.0	35.4	58.2	5.1	1.3
無回答	50	23	23	4	
	100.0	46.0	46.0	8.0	



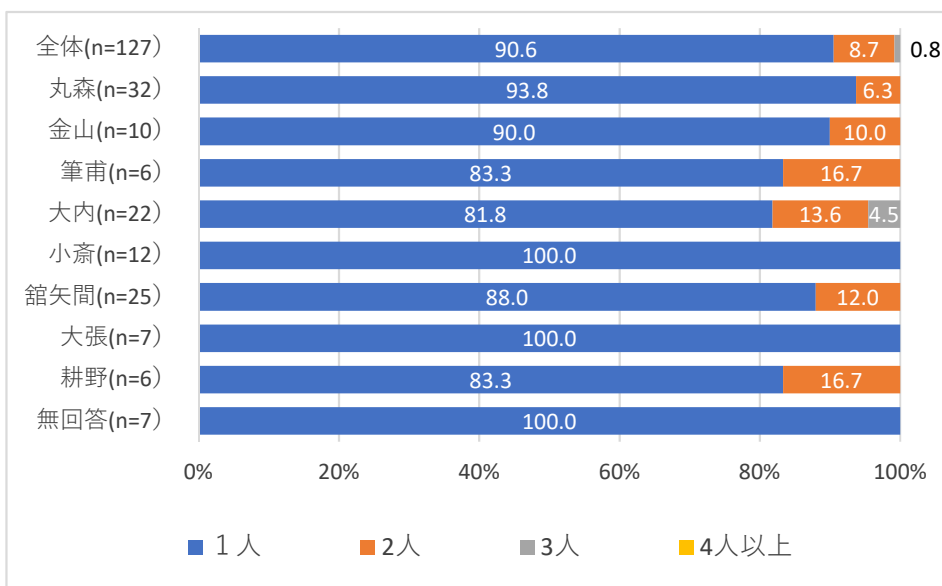
エ-④)障がいのある方の人数<SA>

・ 障がいのある方のいる世帯は、全体で見ると「1人」が最も多く115世帯（90.6%）、ついで「2人」が11世帯（8.7%）となっています。

【世帯代表のみ設問】

上段:サンプル数、下段:%

	合計	1人	2人	3人	4人以上
全体	127	115	11	1	
	100.0	90.6	8.7	0.8	
丸森	32	30	2		
	100.0	93.8	6.3		
金山	10	9	1		
	100.0	90.0	10.0		
筆甫	6	5	1		
	100.0	83.3	16.7		
大内	22	18	3	1	
	100.0	81.8	13.6	4.5	
小斎	12	12			
	100.0	100.0			
館矢間	25	22	3		
	100.0	88.0	12.0		
大張	7	7			
	100.0	100.0			
耕野	6	5	1		
	100.0	83.3	16.7		
無回答	7	7			
	100.0	100.0			



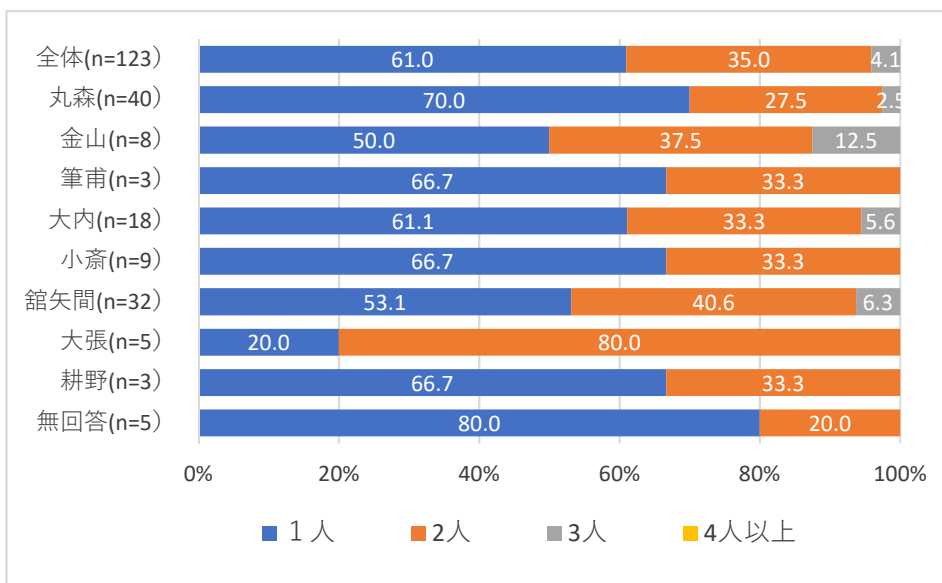
エー③)乳幼児(小学校就学前)の人数<SA>

・ 乳幼児の人数は、全体で見ると「1人」が最も多く75世帯（61.0%）、次いで「2人」が43世帯（35.0%）となっています。

【世帯代表のみ設問】

上段:サンプル数、下段:%

	合計	1人	2人	3人	4人以上
全体	123 100.0	75 61.0	43 35.0	5 4.1	
丸森	40 100.0	28 70.0	11 27.5	1 2.5	
金山	8 100.0	4 50.0	3 37.5	1 12.5	
筆甫	3 100.0	2 66.7	1 33.3		
大内	18 100.0	11 61.1	6 33.3	1 5.6	
小斎	9 100.0	6 66.7	3 33.3		
館矢間	32 100.0	17 53.1	13 40.6	2 6.3	
大張	5 100.0	1 20.0	4 80.0		
耕野	3 100.0	2 66.7	1 33.3		
無回答	5 100.0	4 80.0	1 20.0		





オ)職業<SA>

・ 職業は、全体で見ると「無職」が最も多く672人（36.2%）、次いで「正規社員・従業員」が427人（23.0%）、「自営業主（農林業含む）」が373人（20.1%）などとなっています。

【世帯代表のみ設問】

上段:サンプル数、下段:%

	合計	正規社員・従業員	契約・派遣社員	パート・アルバイト	自営業主（農林業含む）	会社役員・経営者	無職（学生含む）	その他	無回答
全体	1,857	427	94	98	373	61	672	88	44
	100.0	23.0	5.1	5.3	20.1	3.3	36.2	4.7	2.4
丸森	536	123	26	30	83	18	226	22	8
	100.0	22.9	4.9	5.6	15.5	3.4	42.2	4.1	1.5
金山	161	35	8	12	22	4	72	8	
	100.0	21.7	5.0	7.5	13.7	2.5	44.7	5.0	
筆甫	94	26	2	5	22	2	30	5	2
	100.0	27.7	2.1	5.3	23.4	2.1	31.9	5.3	2.1
大内	290	71	17	13	71	11	78	18	11
	100.0	24.5	5.9	4.5	24.5	3.8	26.9	6.2	3.8
小斎	109	25	7	6	23	3	37	6	2
	100.0	22.9	6.4	5.5	21.1	2.8	33.9	5.5	1.8
館矢間	389	96	19	22	80	10	141	14	7
	100.0	24.7	4.9	5.7	20.6	2.6	36.2	3.6	1.8
大張	104	26	5	3	27	7	29	5	2
	100.0	25.0	4.8	2.9	26.0	6.7	27.9	4.8	1.9
耕野	99	16	7	6	31	1	30	6	2
	100.0	16.2	7.1	6.1	31.3	1.0	30.3	6.1	2.0
無回答	75	9	3	1	14	5	29	4	10
	100.0	12.0	4.0	1.3	18.7	6.7	38.7	5.3	13.3

