

問4. お住まいの再建について、現時点であなたの考えに近いものをお答え下さい

●調査票（世帯代表）

問4. お住まいの再建について、現時点でのあなたの考えに近いものをお答えください。

問4-1. お住いの再建をどのように進めたいと考えていますか。

（1つに○をつけてください）

1. 台風以前から住んでいる同じ場所で建て替えたい
2. 台風以前に住んでいた場所以外の地区内で、個人で再建したい
3. 台風以前に住んでいた場所以外の地区内で、集団で再建したい
4. 台風以前に住んでいた地区外（丸森町内）で、個人で再建したい  
（具体的な場所： \_\_\_\_\_ )
5. 台風以前に住んでいた地区外（丸森町内）で、集団で再建したい  
（具体的な場所： \_\_\_\_\_ )
6. 丸森町内の公営住宅に住みたい
7. 丸森町内の民間住宅・アパートを賃貸し、住みたい
8. 丸森町外に住みたい（住宅再建・賃貸）
9. わからない
10. その他（具体的に： \_\_\_\_\_ )

問4-2. いつまでにお住まいを再建したいとお考えですか。（1つに○をつけてください）

- |          |                 |         |
|----------|-----------------|---------|
| 1. 1年以内  | 2. 2年以内         | 3. 5年以内 |
| 4. 10年以内 | 5. その他（ _____ ) |         |

問4-3. お住まいの再建場所を決めるうえで、重視する条件は何ですか。

（あてはまるものすべてに○をつけてください）

- |                  |                        |
|------------------|------------------------|
| 1. 通勤・通学         | 2. 教育環境                |
| 3. 買い物や医療等の生活環境  | 4. 公共施設（役場やまちづくりセンター等） |
| 5. 鉄道やバス等の公共交通   | 6. 町内会や近所付き合いの良さ       |
| 7. 防災・防犯面での安全・安心 | 8. わからない               |
| 9. その他（ _____ )  |                        |

問4-4. これからお住まいを再建するにあたり、課題や不安に感じていることはありますか。（あてはまるものすべてに○をつけてください）

1. 特に課題や不安はない（資金や土地・住居確保の見通しが立っているなど）
2. 再建のための資金に不安があること
3. 住宅ローンが残っていること
4. 再建を予定する土地が確保できるかわからないこと
5. 予定する土地が災害時に安全に住めるかわからないこと
6. 予定する期間内に住宅の建築業者が見つかるか不安があること
7. 新しい居住地の環境になじめるか不安があること
8. 所有している農地等から離れてしまうこと
9. 今まで居住してきた住宅・土地の処分や管理に関すること
10. その他（具体的に： \_\_\_\_\_ )

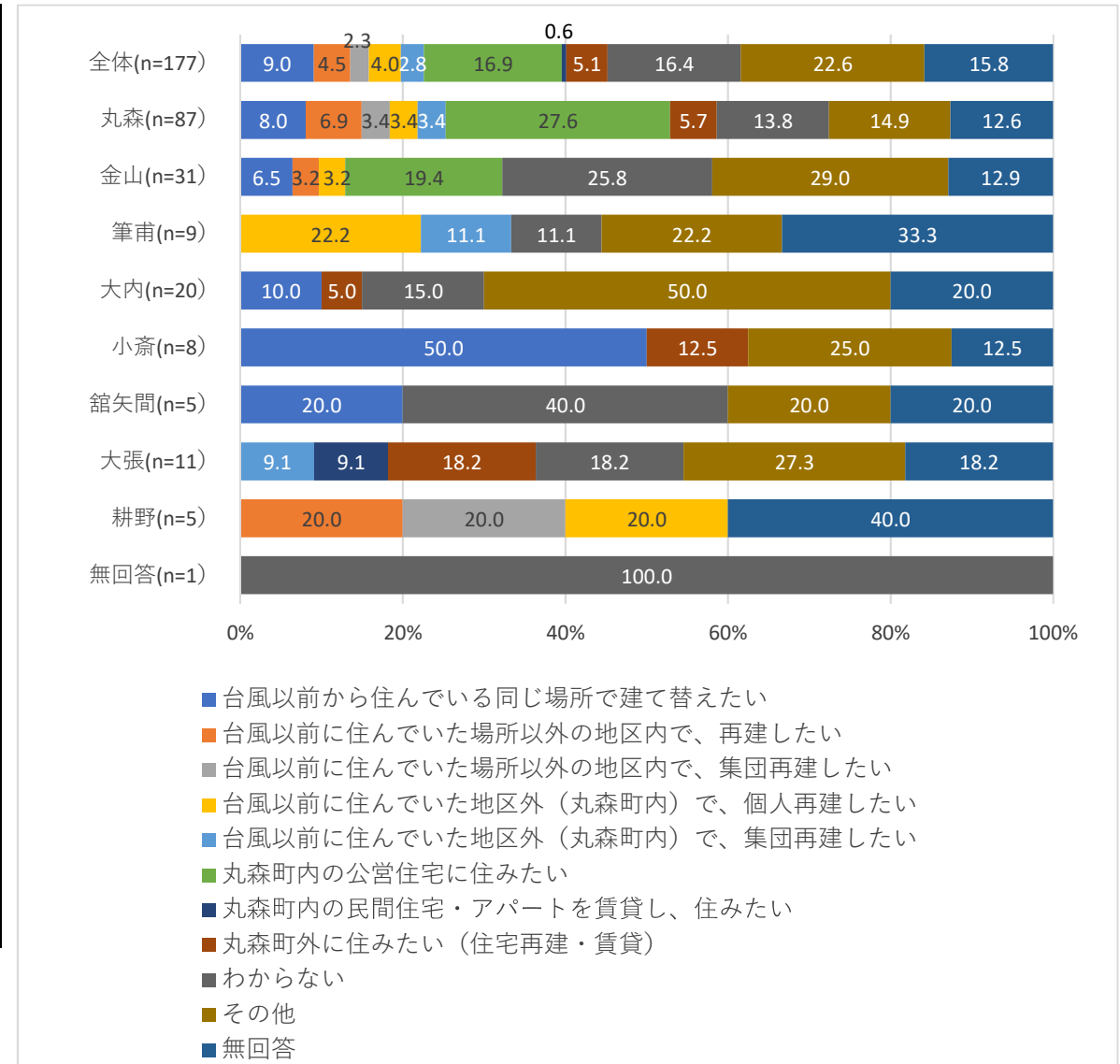
問4-1. お住まいの再建をどのように進めたいと考えていますか<SA>

・ 住まいの再建の進め方について、全体で最も多いのは「丸森町内の公営住宅に住みたい」30世帯（16.9%）です。次いで「わからない」が29世帯（16.4%）、「台風以前から住んでいる同じ場所で建て替えたい」が16世帯（9.0%）などとなっています。

【世帯代表のみ設問】

上段: サンプル数、下段: %

	合計	台風以前から住んでいる同じ場所	台風以前に住んでいた場所以外	台風以前に住んでいた地区内	台風以前に住んでいた地区外	丸森町内の公営住宅に住みたい	丸森町内の民間住宅・アパートを賃貸し、住みたい	丸森町外に住みたい（住宅再建・賃貸）	わからない	その他	無回答	
全体	177 100.0	16 9.0	8 4.5	4 2.3	7 4.0	5 2.8	30 16.9	1 0.6	9 5.1	29 16.4	40 22.6	28 15.8
丸森	87 100.0	7 8.0	6 6.9	3 3.4	3 3.4	3 3.4	24 27.6		5 5.7	12 13.8	13 14.9	11 12.6
金山	31 100.0	2 6.5	1 3.2		1 3.2		6 19.4			8 25.8	9 29.0	4 12.9
筆甫	9 100.0				2 22.2	1 11.1				1 11.1	2 22.2	3 33.3
大内	20 100.0	2 10.0						1 5.0	3 15.0	10 50.0	4 20.0	
小斎	8 100.0	4 50.0						1 12.5		2 25.0	1 12.5	
館矢間	5 100.0	1 20.0							2 40.0	1 20.0	1 20.0	
大張	11 100.0				1 9.1		1 9.1	2 18.2	2 18.2	3 27.3	2 18.2	
耕野	5 100.0		1 20.0	1 20.0	1 20.0							2 40.0
無回答	1 100.0								1 100.0			



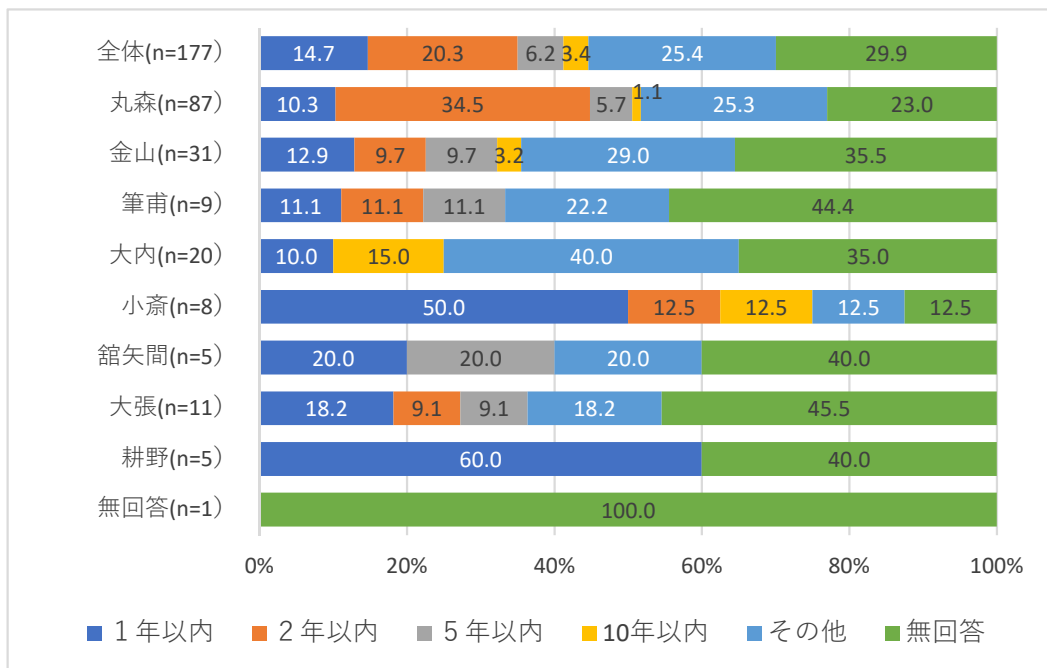
#### 問4-2. いつまでにお住まいを再建したいとお考えですか<SA>

・全体を見ると、住まいの再建時期で最も多いのは、「2年以内」が36世帯（20.3%）、次いで「1年以内」が26世帯（14.7%）などとなっています。

#### 【世帯代表のみ設問】

上段: サンプル数、下段: %

	合計	1年以内	2年以内	5年以内	10年以内	その他	無回答
全体	177	26	36	11	6	45	53
	100.0	14.7	20.3	6.2	3.4	25.4	29.9
丸森	87	9	30	5	1	22	20
	100.0	10.3	34.5	5.7	1.1	25.3	23.0
金山	31	4	3	3	1	9	11
	100.0	12.9	9.7	9.7	3.2	29.0	35.5
筆甫	9	1	1	1		2	4
	100.0	11.1	11.1	11.1		22.2	44.4
大内	20	2			3	8	7
	100.0	10.0			15.0	40.0	35.0
小斎	8	4	1		1	1	1
	100.0	50.0	12.5		12.5	12.5	12.5
館矢間	5	1		1		1	2
	100.0	20.0		20.0		20.0	40.0
大張	11	2	1	1		2	5
	100.0	18.2	9.1	9.1		18.2	45.5
耕野	5	3					2
	100.0	60.0					40.0
無回答	1						1
	100.0						100.0



問4-3. お住まいの再建場所を決めるうえで、重視する条件は何ですか<MA>

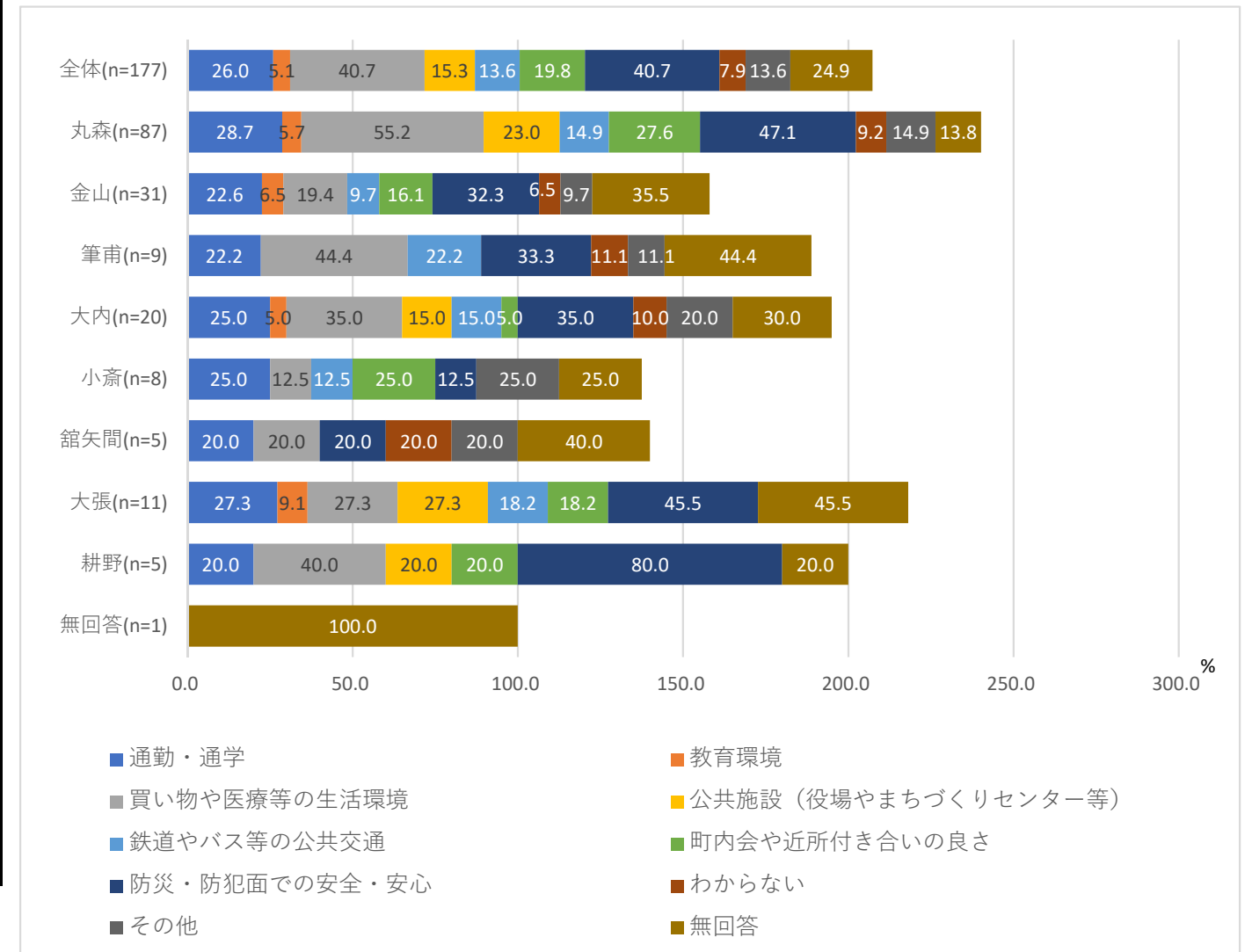
・全体を見ると、住まいの再建時期で最も多いのは「買い物や医療等の生活環境」ならびに「防災・防犯面での安全・安心」でともに72世帯（40.7%）、次いで「通勤・通学」が46世帯（26.0%）、「町内会や近所付き合いの良さ」が35世帯（19.8%）、「公共施設（役場やまちづくりセンター等）」が27世帯（15.3%）などとなっています。

【世帯代表のみ設問】

上段: サンプル数、下段: %

	回答者数 (合計)	通勤・通学	教育環境	買い物や医療等の生活環境	公共施設（役場やまちづくりセンター等）	鉄道やバス等の公共交通	町内会や近所付き合いの良さ	防災・防犯面での安全・安心	わからない	その他	無回答
全体	177	46	9	72	27	24	35	72	14	24	44
		26.0	5.1	40.7	15.3	13.6	19.8	40.7	7.9	13.6	24.9
丸森	87	25	5	48	20	13	24	41	8	13	12
		28.7	5.7	55.2	23.0	14.9	27.6	47.1	9.2	14.9	13.8
金山	31	7	2	6		3	5	10	2	3	11
		22.6	6.5	19.4		9.7	16.1	32.3	6.5	9.7	35.5
筆甫	9	2		4		2		3	1	1	4
		22.2		44.4		22.2		33.3	11.1	11.1	44.4
大内	20	5	1	7	3	3	1	7	2	4	6
		25.0	5.0	35.0	15.0	15.0	5.0	35.0	10.0	20.0	30.0
小斎	8	2		1		1	2	1		2	2
		25.0		12.5		12.5	25.0	12.5		25.0	25.0
舘矢間	5	1		1				1	1	1	2
		20.0		20.0				20.0	20.0	20.0	40.0
大張	11	3	1	3	3	2	2	5			5
		27.3	9.1	27.3	27.3	18.2	18.2	45.5			45.5
耕野	5	1		2	1		1	4			1
		20.0		40.0	20.0		20.0	80.0			20.0
無回答	1										1
											100.0

※ 複数回答する設問の回答割合の算出に当たっては、分母を回答数ではなく回答者数としています。そのため、割合の合計が100%を超えています。



問4-4. これからお住いを再建するにあたり、課題や不安に感じていることはありますか<MA>

・全体を見ると、住まいの再建時期で最も多いのは「再建のための資金に不安があること」が179世帯（23.7%）、次いで「予定する土地が災害時に安全に住めるかわからないこと」が128世帯（17.0%）、「特に課題や不安はない」ならびに「今まで居住してきた住宅・土地の処分や管理に関すること」がともに81世帯（10.7%）などとなっています。

【世帯代表のみ設問】

	回答者数 (合計)	上段: サンプル数、下段: %										
		特に課題や不安はない (資金や土地・住宅確保の見通しがたっているなど)	再建のための資金に不安があること	住宅ローンが残っていること	再建を予定する土地が確保できるかわからないこと	予定する土地が災害時に安全に住めるかわからないこと	予定する期間内に住宅の建築業者が見つかるか不安があること	新しい居住地の環境になじめるか不安があること	所有している農地等から離れてしまうこと	今まで居住してきた住宅・土地の処分や管理に関すること	その他	無回答
全体	754	81	179	29	34	128	20	25	31	81	67	121
		10.7	23.7	3.8	4.5	17.0	2.7	3.3	4.1	10.7	8.9	16.0
丸森	316	30	77	15	17	66	11	17	16	39	21	52
		9.5	24.4	4.7	5.4	20.9	3.5	5.4	5.1	12.3	6.6	16.5
金山	133	14	41	8	6	22	2	1	2	13	17	24
		10.5	30.8	6.0	4.5	16.5	1.5	0.8	1.5	9.8	12.8	18.0
筆甫	47	4	12	1	4	4	5	2	2	6	3	9
		8.5	25.5	2.1	8.5	8.5	10.6	4.3	4.3	12.8	6.4	19.1
大内	81	9	12	1	4	10		1	3	10	13	14
		11.1	14.8	1.2	4.9	12.3		1.2	3.7	12.3	16.0	17.3
小斎	35	5	10	2		10	1		3	3	6	3
		14.3	28.6	5.7		28.6	2.9		8.6	8.6	17.1	8.6
館矢間	47	10	10	1	1	6	1			2	4	7
		21.3	21.3	2.1	2.1	12.8	2.1			4.3	8.5	14.9
大張	44	5	6			6		3	3	6	1	8
		11.4	13.6			13.6		6.8	6.8	13.6	2.3	18.2
耕野	46	4	11	1	2	4		1	2	2	2	3
		8.7	23.9	2.2	4.3	8.7		2.2	4.3	4.3	4.3	6.5
無回答	5											5
												100.0

※ 複数回答する設問の回答割合の算出に当たっては、分母を回答数ではなく回答者数としています。そのため、割合の合計が100%を超えています。

