

丸森町地域公共交通会議設置要綱

平成19年3月8日

告示第11号

(設置)

第1条 地域住民の生活に必要なバス等による旅客輸送に関する事項を協議するため、道路運送法(昭和26年法律第183号)及び道路運送法施行規則(昭和26年運輸省令第75号)の規定に基づき、丸森町地域公共交通会議(以下「交通会議」という。)を設置する。

(協議事項)

第2条 交通会議は、次に掲げる事項を協議するものとする。

- (1) 地域の実情に応じた適切な乗合旅客運送の態様及び運賃等に関する事項
- (2) 市町村運営有償運送の必要性及び旅客から収受する対価に関する事項
- (3) 輸送サービスに係る路線又は営業区域の休廃止等に関する事項
- (4) その他会長が必要と認める事項

(組織)

第3条 交通会議の委員(以下「委員」という。)は、16名以内をもって組織し、次に掲げる者のうちから町長が委嘱し、又は任命する。

- (1) 一般乗合旅客自動車運送事業者
  - (2) 一般貸切(乗用)旅客自動車運送事業者
  - (3) 鉄道事業者
  - (4) 住民又は利用者の代表者
  - (5) 東北運輸局宮城運輸支局長が指名する者
  - (6) 宮城県震災復興・企画部長が指名する者
  - (7) 宮城県大河原土木事務所長が指名する者
  - (8) 宮城県角田警察署長が指名する者
  - (9) 関係市町村の長が指名する者
  - (10) 町長が指名する職員
  - (11) その他会長が必要と認める者
- 2 委員の任期は、2年とし、再任を妨げない。ただし、欠員が生じた場合における補充の委員の任期は、前任者の残任期間とする。
- 3 交通会議に会長を置き、委員の互選によりこれを定める。
- 4 会長は、交通会議を代表し、会務を総理する。
- 5 会長に事故があるとき、又は欠けたときは、あらかじめ会長が指名する者がその職務を代理する。

(会議)

第4条 交通会議は、会長が必要に応じて招集し、その議長となる。

- 2 交通会議における議決方法は、多数決とする。
- 3 交通会議は、原則として公開する。

( 幹事会 )

第 5 条 交通会議の運営に当たり必要な事項を処理するため、交通会議に幹事会を置くことができる。

2 幹事会は、第 3 条第 1 項に規定する構成員の中から会長が選任した者その他会長が必要と認めた者をもって組織する。

3 幹事会は、必要に応じて関係者に出席を求め、意見を聞くことができる。

( 協議結果の取扱い )

第 6 条 交通会議において協議が調った事項については、関係者はその結果を尊重し、当該事項の誠実な実施に努めるものとする。

( 合同による交通会議 )

第 7 条 他の市町村にまたがる乗合旅客運送又は市町村運営有償運送については、関係市町村と調整の上、合同による交通会議を開催して取り扱うものとする。

( 庶務 )

第 8 条 交通会議の庶務は、企画財政課で処理する。

( その他 )

第 9 条 この要綱に定めるもののほか、交通会議の運営に関し必要な事項は、会長が交通会議に諮って定める。

附 則

( 施行期日 )

1 この告示は、平成19年3月8日から施行する。

( 平成19年3月31日までの経過措置 )

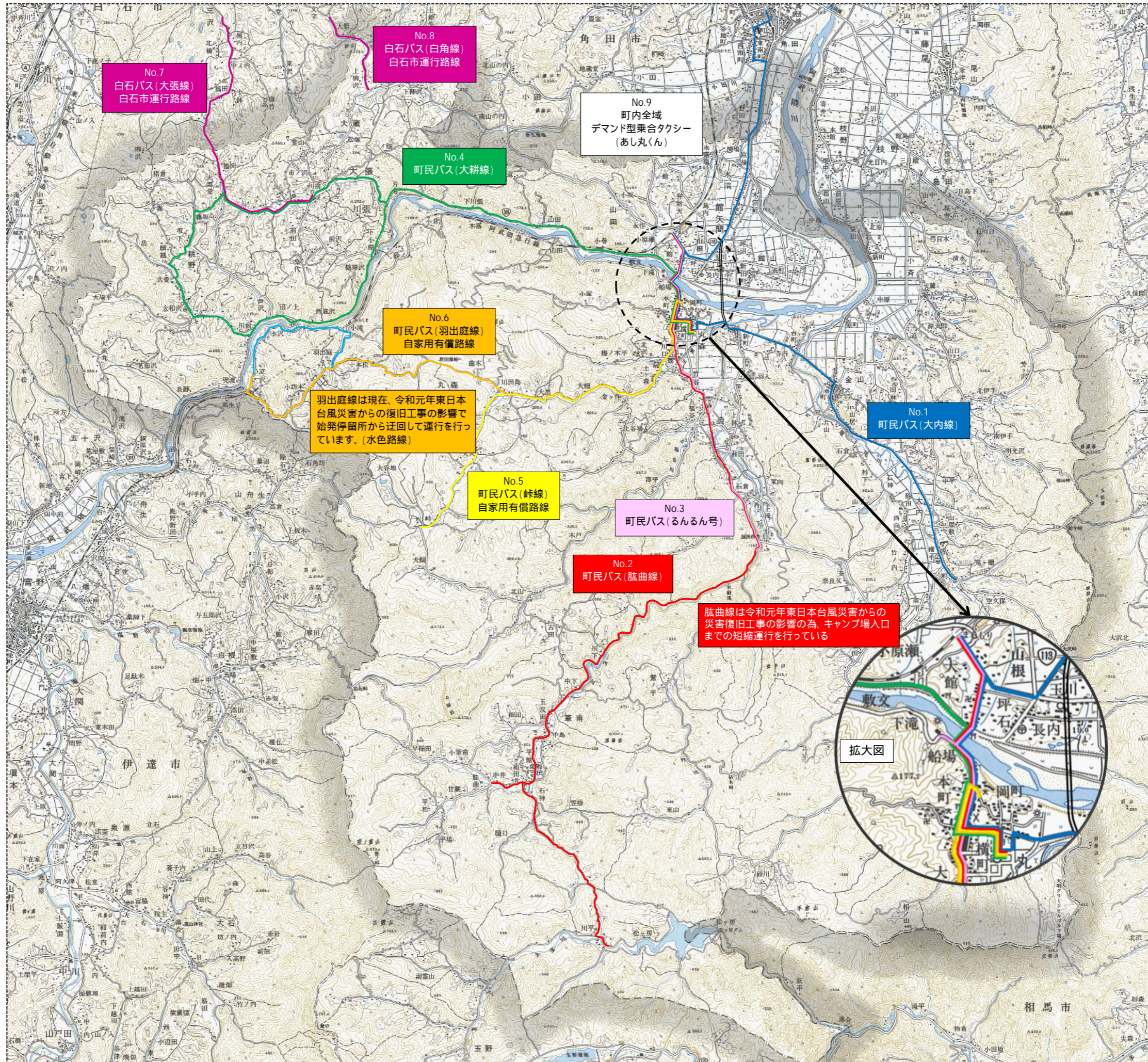
2 第 8 条の規定にかかわらず、平成19年3月31日までの間は、同条中「しあわせのまちづくり推進課」とあるのは「企画財政課」とする。

附 則

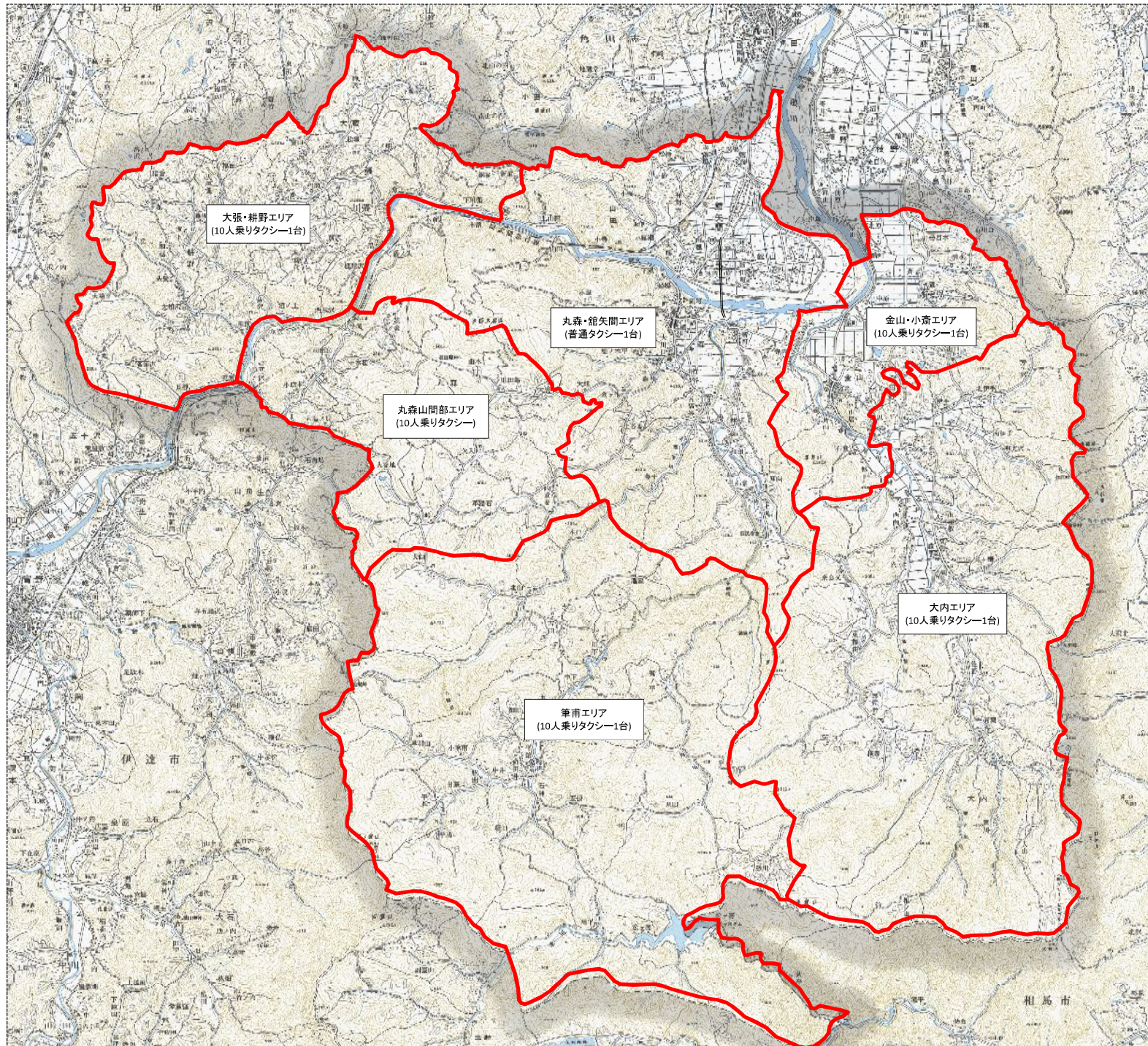
1 この告示は、平成31年4月1日から施行する。

# 丸森町内公共交通路線図

(令和3年版)



# デマンド交通体系図



# 欠入(峠)方面運行時刻表

(スクールバス一般利用者用)

令和3年9月15日現在

停留所	丸森病院行き
峠	7:25
峠下	7:26
欠入	7:30
欠入菅	7:31
川田島菅	7:33
川田島	7:34
大黒	7:35
大畑	7:38
武士沢	7:39
金ヶ作	7:40
土ヶ森	7:42
大川口	7:43
横町	7:45
丸森中学校	7:48
丸森病院	7:56

令和3年度運休予定日

学年始休業日 4/1(木)～4/7(水)

夏季休業日 8/2(月)～8/23(月)

冬季休業日 12/24(金)～1/7(金)

学年末休業日 3/25(金)～3/31(木)

この他に、臨時休校日等で運行を行わない場合があります。

スクールバス混乗路線は朝運行の1便のみ。夕方は通常のスクールバスとして運行  
運行日は学校休校日を除く平日月～金曜日

利用料金

1回200円(子ども・障がい者は100円) 回数券払い

# 羽出庭方面運行時刻表

(スクールバス一般利用者用)

令和3年9月15日現在

停留所	丸森病院行き
大巻	7:20
川前	7:23
小坊木	7:24
羽出庭	7:26
廻倉	7:29
-	
横町	7:47
丸森中学校	7:50
丸森病院	7:58

令和3年度運休予定日

学年始休業日 4/1(木)～4/7(水)

夏季休業日 8/2(月)～8/23(月)

冬季休業日 12/24(金)～1/7(金)

学年末休業日 3/25(金)～3/31(木)

この他に、臨時休校日等で運行を行わない場合があります。

スクールバス混乗路線は朝運行の1便のみ。夕方は通常のスクールバスとして運行

運行日は学校休校日を除く平日月～金曜日

令和元年東日本台風災害の復旧工事の為、川前、小坊木停留所は現在停車していない。

利用料金

1回200円(子ども・障がい者は100円) 回数券払い

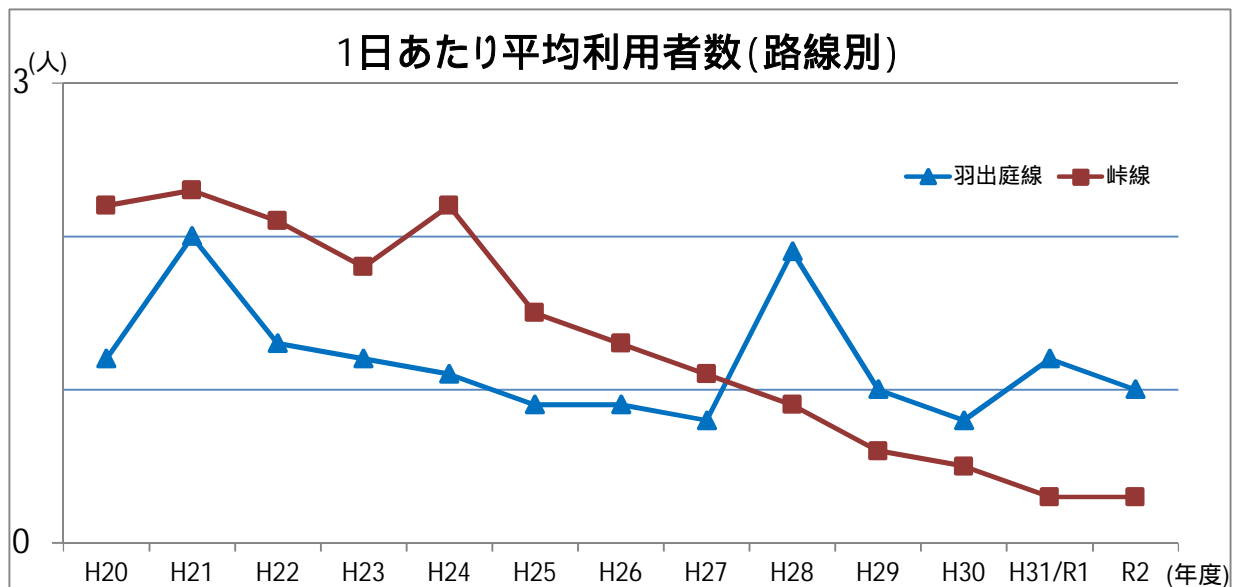
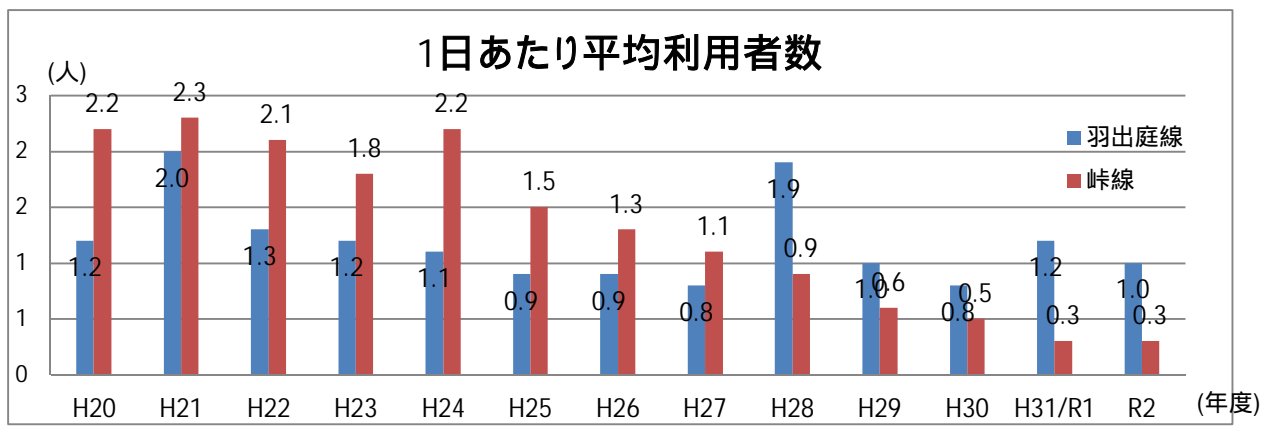
**「市町村空白地有償運送路線(峠線・羽出庭線)」利用者の推移(H20～R2)**

H20～R2実績

R4.1企画財政課

路線	上段:年間利用者数			中段:1日あたり平均利用者数			下段:年間運行日数							
	H20	H21	H22	H23	H24	H25	H26	H27	H28	H29	H30	H31/R1	R2	計
峠線	435	437	405	366	453	295	262	213	181	117	102	36	44	3,346
	2.2	2.3	2.1	1.8	2.2	1.5	1.3	1.1	0.9	0.6	0.5	0.3	0.3	1.4
羽出庭線	200	194	191	200	202	199	202	199	200	203	203	105	144	2,442
	1.2	2.0	1.3	1.2	1.1	0.9	0.9	0.8	1.9	1.0	0.8	1.2	1.0	1.2
計	681	833	652	603	673	480	439	375	556	316	270	244	235	6,357
1日平均	3.4	4.3	3.4	3.0	3.3	2.4	2.2	1.9	2.8	1.6	1.3	1.5	1.3	2.6

グラフ



# ウィークエンドバス るんるん号 運行時刻表

土曜・日曜・祝日のみ運行

( 運行期間: 令和4年4月2日 ~ 12月4日 )



令和4年4月1日現在

阿武隈急行線(丸森駅) 到着時刻

槻木方面より	8:48	9:15	10:03	13:04	14:14	15:16	16:05
福島方面より	8:56	-	10:49	13:02	13:55	14:59	16:09

運賃 大人・小人共通  
1回 100円

## キャンプ場入口行きバス

	1便	3便	5便	7便	9便	11便	13便	最寄りの施設等
阿武隈急行 丸森駅	9:02	9:42	10:59	13:12	14:19	15:16	16:16	阿武隈急行線 丸森駅
観光交流センター	9:06	9:46	11:03	13:16				阿武隈ライン舟下り乗船場
公園 入口	9:08	9:48	11:05	13:18	14:23	15:20	16:20	どど石公園
本 町	9:09	9:49	11:06	13:19	14:24	15:21	16:21	やまゆり館・蔵の郷土館 齋理屋敷
横 町	9:10	9:50	11:07	13:20	14:25	15:22	16:22	
片 岸	9:11	9:51	11:08	13:21	14:26	15:23	16:23	
伊具高校前	9:12	9:52	11:09	13:22	14:27	15:24	16:24	伊具高校
飯泉住宅前	9:13	9:53	11:10	13:23	14:28	15:25	16:25	
日 向	9:14	9:54	11:11	13:24	14:29	15:26	16:26	
山 根	9:15	9:55	11:12	13:25	14:30	15:27	16:27	丸森の大銀杏
上 滝	9:17	9:57	11:14	13:27	14:32	15:29	16:29	古碑街道・一代塔
不動尊前	9:19	9:59	11:16	13:29	14:34	15:31	16:31	国民宿舎あぶくま荘・天水舎
キャンプ場入口	9:20	10:00	11:17	13:30	14:35	15:32	16:32	不動尊公園キャンプ場・清滝

第9便、第11便は観光交流センターを経由しませんのでご注意ください。

## 阿武急丸森駅行きバス

	2便	4便	6便	8便	10便	12便	最寄りの施設等
キャンプ場入口	9:21	10:21	11:21	13:31	14:35	15:41	不動尊公園キャンプ場・清滝
不動尊前	9:22	10:22	11:22	13:32	14:36	15:42	国民宿舎あぶくま荘・天水舎
上 滝	9:24	10:24	11:24	13:34	14:38	15:44	古碑街道・一代塔
山 根	9:26	10:26	11:26	13:36	14:40	15:46	丸森の大銀杏
日 向	9:27	10:27	11:27	13:37	14:41	15:47	
飯泉住宅前	9:28	10:28	11:28	13:38	14:42	15:48	
伊具高校前	9:29	10:29	11:29	13:39	14:43	15:49	伊具高校
片 岸	9:30	10:30	11:30	13:40	14:44	15:50	
横 町	9:31	10:31	11:31	13:41	14:45	15:51	
本 町	9:32	10:32	11:32	13:42	14:46	15:52	やまゆり館・蔵の郷土館 齋理屋敷
公園 入口	9:33	10:33	11:33	13:43	14:47	15:53	どど石公園
観光交流センター	9:35	10:35	11:35	13:45	14:49	-	阿武隈ライン舟下り乗船場
阿武隈急行 丸森駅	9:39	10:39	11:39	13:49	14:53	15:57	阿武隈急行線 丸森駅

第12便は観光交流センターを経由しませんのでご注意ください。

阿武隈急行線(丸森駅) 発車時刻

槻木方面へ	9:47	10:49	11:56	13:55	14:59	16:09	17:15 (仙台直通)
福島方面へ	10:04	11:06	12:16	14:15	-	16:09	17:59

# ウィークエンドバス るんるん号 運行時刻表

土曜・日曜・祝日のみ運行

( 運行期間: 令和3年3月6日～3月28日 )

旧

令和3年3月13日現在

阿武隈急行線(丸森駅) 到着時刻

槻木方面より	8:48	9:16	10:24	12:16	14:16	15:05
福島方面より	-	-	9:48	13:00	14:21	-

運賃 大人・小人共通  
1回 100円

## キャンプ場入口行きバス

停留所 便名	1便	3便	5便	7便	9便	11便	最寄りの施設等
阿武隈急行 丸森駅	8:58	9:42	10:40	13:05	14:37	15:28	阿武隈急行線 丸森駅
観光交流センター	9:02	9:46	10:44	13:09	-	-	阿武隈ライン舟下り乗船場
公園 入口	9:04	9:48	10:46	13:11	14:41	15:32	とどろ公園
本 町	9:05	9:49	10:47	13:12	14:42	15:33	やまゆり館・蔵の郷土館 齋理屋敷
横 町	9:06	9:50	10:48	13:13	14:43	15:34	
片 岸	9:07	9:51	10:49	13:14	14:44	15:35	
伊具高校前	9:08	9:52	10:50	13:15	14:45	15:36	伊具高校
飯泉住宅前	9:09	9:53	10:51	13:16	14:46	15:37	
日 向	9:10	9:54	10:52	13:17	14:47	15:38	
山 根	9:11	9:55	10:53	13:18	14:48	15:39	丸森の大銀杏
上 滝	9:13	9:57	10:55	13:20	14:50	15:41	古碑街道・一代塔
不動尊前	9:15	9:59	10:57	13:22	14:52	15:43	国民宿舎あぶくま荘・天水舎
キャンプ場入口	9:16	10:00	10:58	13:23	14:53	15:44	不動尊公園キャンプ場・清滝

第9便、第11便は観光交流センターを経由しませんのでご注意ください。

## 阿武急丸森駅行きバス

停留所 便名	2便	4便	6便	8便	10便	12便	最寄りの施設等
キャンプ場入口	9:19	10:05	11:10	13:28	14:58	15:46	不動尊公園キャンプ場・清滝
不動尊前	9:20	10:06	11:11	13:29	14:59	15:47	国民宿舎あぶくま荘・天水舎
上 滝	9:22	10:08	11:13	13:31	15:01	15:49	古碑街道・一代塔
山 根	9:24	10:10	11:15	13:33	15:03	15:51	丸森の大銀杏
日 向	9:25	10:11	11:16	13:34	15:04	15:52	
飯泉住宅前	9:26	10:12	11:17	13:35	15:05	15:53	
伊具高校前	9:27	10:13	11:18	13:36	15:06	15:54	伊具高校
片 岸	9:28	10:14	11:19	13:37	15:07	15:55	
横 町	9:29	10:15	11:20	13:38	15:08	15:56	
本 町	9:30	10:16	11:21	13:39	15:09	15:57	やまゆり館・蔵の郷土館 齋理屋敷
公園 入口	9:31	10:17	11:22	13:40	15:10	15:58	とどろ公園
観光交流センター	9:33	10:19	11:24	13:42	15:12	-	阿武隈ライン舟下り乗船場
阿武隈急行 丸森駅	9:37	10:23	11:28	13:46	15:16	16:02	阿武隈急行線 丸森駅

第12便は観光交流センターを経由しませんのでご注意ください。

阿武隈急行線(丸森駅) 発車時刻

槻木方面へ	9:48	11:10	11:57	13:57	15:58	16:52	17:15 (仙台直通)
福島方面へ	-	11:10	-	14:49	-	-	17:57





# バス大内線運行時刻表

平日のみ運行

【お知らせ】

バス大内線の運行時刻表の3便と4便に時刻の変更があります。

**新**

令和4年3月12日現在

## 大内・丸森 から 角田 方面行き

停留所	便名	1便	3便	5便
大内		7:33	12:10	16:18
青葉口		7:33	12:10	16:18
大内下町		7:34	12:11	16:19
大内小学校前		7:35	12:12	16:20
山屋敷		7:36	12:13	16:21
小平内		7:36	12:13	16:21
中平		7:37	12:14	16:22
七夕		7:37	12:14	16:22
田辺		7:38	12:15	16:23
山居		7:38	12:15	16:23
金山神社前		7:39	12:16	16:24
金山町		7:40	12:17	16:25
小斎口		7:41	12:18	16:26
西新田		7:42	12:19	16:27
雉子尾橋		7:43	12:20	16:28
寺内		7:44	12:21	16:29
丸森新橋		7:45	12:22	16:30
神明前		7:46	12:23	16:31
烏屋前		7:47	12:24	16:32
丸森病院前		7:49	12:26	16:34
本町		7:51	12:28	16:36
公園入口		7:52	12:29	16:37
丸森橋		7:53	12:30	16:38
阿武隈急行線 丸森駅		7:56	12:33	16:41
館矢間		7:58	12:35	16:43
南木沼		8:00	12:37	16:45
北木沼		8:01	12:38	16:46
学校前		8:06	12:43	16:51
市民センター前		8:07	12:44	16:52
角田ターミナル		8:10	12:47	16:55

【町民バス接続】

【阿武隈急行線接続】

## 阿武隈急行線(丸森駅)到着時刻

方向	時刻	時刻	時刻
槻木方面より	8:24	13:04	16:50
福島方面より	-	13:02	17:12

## 角田 から 丸森・大内 方面行き

停留所	便名	2便	4便	6便
角田ターミナル		8:20	12:57	17:03
市民センター前		8:22	12:59	17:05
学校前		8:23	13:00	17:06
北木沼		8:28	13:05	17:11
南木沼		8:29	13:06	17:12
館矢間		8:31	13:08	17:14
阿武隈急行線 丸森駅		8:33	13:10	17:16
丸森橋		8:36	13:13	17:19
公園入口		8:38	13:15	17:21
本町		8:39	13:16	17:22
丸森病院前		8:41	13:18	17:24
烏屋前		8:42	13:19	17:25
神明前		8:43	13:20	17:26
丸森新橋		8:44	13:21	17:27
寺内		8:46	13:23	17:29
雉子尾橋		8:47	13:24	17:30
西新田		8:48	13:25	17:31
小斎口		8:49	13:26	17:32
金山町		8:50	13:27	17:33
金山神社前		8:50	13:27	17:33
山居		8:51	13:28	17:34
田辺		8:51	13:28	17:34
七夕		8:52	13:29	17:35
中平		8:53	13:30	17:36
小平内		8:54	13:31	17:37
山屋敷		8:54	13:31	17:37
大内小学校前		8:55	13:32	17:38
大内下町		8:55	13:32	17:38
青葉口		8:56	13:33	17:39
大内		8:57	13:34	17:40

## 阿武隈急行線(丸森駅)発車時刻

槻木方面へ	8:09	13:06	16:56
福島方面へ	8:25	13:05	17:57

月曜日～金曜日のみ運行。土曜・日曜・祝日・年末年始(12月29日～1月3日)は、全便運休です。

## 料金表

子ども、障がい者は半額

寺内～(丸森病院) ～(丸森駅)～北木沼	大内～雉子尾橋	200円
角田～学校前		200円
		400円

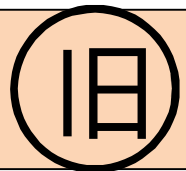
・乗車区間と降車区間の交差するところが料金  
・区間内利用200円(子ども、障がい者は100円)

# バス大内線運行時刻表

平日のみ運行

【お知らせ】

バス大内線の運行時刻表の改正はありません。



令和3年3月15日現在

## 大内・丸森 から 角田 方面行き

停留所	便名	1便	3便	5便
大内		7:33	12:00	16:18
青葉口		7:33	12:00	16:18
大内下町		7:34	12:01	16:19
大内小学校前		7:35	12:02	16:20
山屋敷		7:36	12:03	16:21
小平内		7:36	12:03	16:21
中平		7:37	12:04	16:22
七夕		7:37	12:04	16:22
田辺		7:38	12:05	16:23
山居		7:38	12:05	16:23
金山神社前		7:39	12:06	16:24
金山町		7:40	12:07	16:25
小斎口		7:41	12:08	16:26
西新田		7:42	12:09	16:27
雉子尾橋		7:43	12:10	16:28
寺内		7:44	12:11	16:29
丸森新橋		7:45	12:12	16:30
神明前		7:46	12:13	16:31
烏屋前		7:47	12:14	16:32
丸森病院前		7:49	12:16	16:34
本町		7:51	12:18	16:36
公園入口		7:52	12:19	16:37
丸森橋		7:53	12:20	16:38
阿武隈急行線 丸森駅		7:56	12:23	16:41
館矢間		7:58	12:25	16:43
南木沼		8:00	12:27	16:45
北木沼		8:01	12:28	16:46
学校前		8:06	12:33	16:51
市民センター前		8:07	12:34	16:52
角田ターミナル		8:10	12:37	16:55

【町民バス接続】

【阿武隈急行線接続】

## 阿武隈急行線(丸森駅)到着時刻

槻木方面より	8:25	12:16	16:52
福島方面より	-	13:00	17:14

## 角田 から 丸森・大内 方面行き

停留所	便名	2便	4便	6便
角田ターミナル		8:20	12:47	17:03
市民センター前		8:22	12:49	17:05
学校前		8:23	12:50	17:06
北木沼		8:28	12:55	17:11
南木沼		8:29	12:56	17:12
館矢間		8:31	12:58	17:14
阿武隈急行線 丸森駅		8:33	13:00	17:16
丸森橋		8:36	13:03	17:19
公園入口		8:38	13:05	17:21
本町		8:39	13:06	17:22
丸森病院前		8:41	13:08	17:24
烏屋前		8:42	13:09	17:25
神明前		8:43	13:10	17:26
丸森新橋		8:44	13:11	17:27
寺内		8:46	13:13	17:29
雉子尾橋		8:47	13:14	17:30
西新田		8:48	13:15	17:31
小斎口		8:49	13:16	17:32
金山町		8:50	13:17	17:33
金山神社前		8:50	13:17	17:33
山居		8:51	13:18	17:34
田辺		8:51	13:18	17:34
七夕		8:52	13:19	17:35
中平		8:53	13:20	17:36
小平内		8:54	13:21	17:37
山屋敷		8:54	13:21	17:37
大内小学校前		8:55	13:22	17:38
大内下町		8:55	13:22	17:38
青葉口		8:56	13:23	17:39
大内		8:57	13:24	17:40

## 阿武隈急行線(丸森駅)発車時刻

槻木方面へ	8:09	13:02	16:52
福島方面へ	8:25	13:20	17:57

月曜日～金曜日のみ運行。土曜・日曜・祝日・年末年始(12月29日～1月3日)は、全便運休です。

## 料金表

子ども、障がい者は半額

	寺内～(丸森病院) ～(丸森駅)～北木沼	大内～雉子尾橋
		200円
角田～学校前	200円	400円

・乗車区間と降車区間の交差するところが料金  
・区間内利用200円(子ども、障がい者は100円)