

町 営 住 宅 入 居 者 募 集

◎ 募集住宅

名称 町営大門住宅
所在地 丸森町字大館一丁目113番地

◎ 募集戸数

1戸 301号 ※別添配置図参照

◎ 規 格

構 造	鉄筋コンクリート造3階建て(平成4年竣工)
間 取 り	3LDK 和室6帖×2、洋室6帖×1 LDK(11帖相当)、トイレ、洗面 浴室
家 賃	月額 22,400円～51,500円
共 益 費	月額 1,000円
そ の 他	駐車場(1台分のみ)

◎ 入 居 者 資 格

- ①現在住宅に困っていることが明らかな方
(現在公営住宅にお住まいの方、持ち家がある方は申し込みできない場合があります)
- ②現在同居中又は同居しようとする親族(婚約者を含む)がいる方
(配偶者のいない60歳以上の方等、一定の条件に該当する場合は、単身でも入居できます。)
- ③町税等の滞納が無いこと。
- ④世帯全体の月額所得が次の基準以下の方

※世帯全体の年間所得額から扶養控除等を控除した金額を12で除した金額

世帯区分	月 所 得 の 基 準 額	要 件 等
一般階層世帯	158,000円以下	裁量階層に該当しない世帯
裁量階層世帯	259,000円以下	子育て世帯、障害者の方を含む世帯等

控除額:同居親族控除38万円、老人扶養控除10万円、特定扶養親族控除25万円
寡婦(夫)控除27万円、
障害者(普通)控除27万円、障害者(特別)控除40万円

- ⑤暴力団員でないこと(入居予定の親族も含みます)

◎ 受 付 期 間

令和6年5月1日(水)から令和6年5月13日(月)まで
午前8時30分から午後5時まで ※土・日・祝日は除きます。

◎ 入 居 可 能 日

令和6年6月上旬ころ(予定)

【裏面もご覧ください】

◎ 申 込 方 法

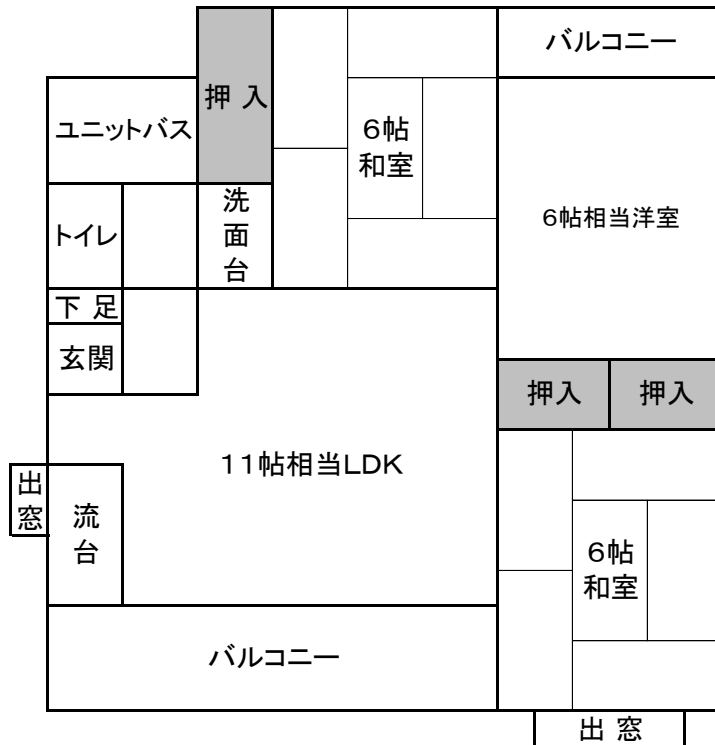
丸森町役場（2階）建設課建築住宅班で申し込んでください。
応募者多数の場合は公開抽選により入居者を決定します。

◎ 公開抽選日

令和6年5月14日(火)午後 6時から 役場3階 会議室

※開始時間までに連絡がないまま会場までお越しいただけなかった場合は、
棄権とさせていただきます。

◎ 間取り



入居者に決定した場合、次のことが必要になります。

- ①敷金の納入(家賃の3ヶ月分)
- ②宮城県内・福島県内に住所を有する連帯保証人1名を立てること
- ③ガスは集中配管のため(有)丸森プロパンになります。

※ご不明な点は下記までお問い合わせください。

連絡先: 丸森町役場 建設課 建築住宅班
担当: 半澤、菊地
電話番号: 0224-72-3032

町営大門住宅配置図(二区西行政区 605)

丸森町字大館一丁目113番地

