

私たち職員は、住民の皆様信頼され愛される病院づくりを目指します

# まるもり病院だより

Vol.19  
2026. May

Marumori Town National Health Insurance Marumori Hospital

全職員一丸となり、町民が求める医療の提供を行ってまいります



佐藤晃彦院長就任 新体制となりました

## contents

### 巻頭言 ..... ②

新院長あいさつ 佐藤 晃彦

### 常勤医師紹介 ..... ③

副院長・内科医長 山本 勝利

外科医長 只野 恭教

内科医師 今井 優花

内科医師 安川 遥

### 診療体制 ..... ④

4月からの診療体制について



詳しい病院情報ホームページはこちらから

<https://www.town.marumori.miyagi.jp/maru-hospital/>





このたび、院長に就任いたしました、佐藤晃彦です。私は蔵王町で生まれ育ち、白石高校、山形大学で学びました。医師としては、東北大学第三内科に入局し、主に消化器疾患（おなかの病気）を中心に診療経験を積んでまいりました。その後、仙台厚生病院、アメリカ・ロサンゼルスUCLA、宮城県北部の栗原中央病院、そして、みやぎ県南中核病院に勤務いたしました。こうした経験を活かし、これからこの地域のみなさまのお役に立てればと存じます。

まずは、みなさまが安心して頼れる、身近な病院づくりに力を入れてまいります。病院とは、検査や治療をするだけの場所ではなく、体や心に不安を感じたときに相談できる「安心のよりどころ」でありたいと考えております。患者さまやご家族のお気持ちや生活背景にも目を向け、一人ひとりに寄り添った、ていねいで誠実な医療を行うことで、信頼していただける「かかりつけ病院」を目指してまいります。

しかしながら、みなさまの健康はひとつの病院だけで支えられるものではありません。



## 巻頭言

# 就任のごあいさつ

院長 佐藤 晃彦

蔵王町出身。山形大学医学部卒。  
東北大学大学院を経て、仙台厚生病院、カリフォルニア大学ロサンゼルス校（UCLA）、栗原中央病院、みやぎ県南中核病院に勤務。  
2026年4月、丸森病院院長に就任。

りません。近隣の医療機関や介護施設、訪問看護ステーション、行政などもしっかり連携し、それぞれが役割を分担しながら、必要な医療や介護を切れ目なく提供していくことが大切です。患者さまにとって、その時々にも最も適した支援が受けられるよう、「バトンをつなぐ医療」を実現してまいります。丸森病院が常にその輪の中にあるように連携をいっそう深め、チームの一員として地域を支える役割を果たしてまいります。

この地域では高齢化と人口減少が進んでおり、医療や介護の必要性は今後さらに高まっていくと考えられます。多くの課題がありますが、だからこそ地域に根ざした公立病院の役割はますます重要になります。これからも安定して医療を提供し続けられるよう、経営の健全化を進めるとともに、体制づくりにも取り組んでまいります。

これらの目標に向かって、職員一同、心をひとつにし、同じ方向を向いて努力してまいります。どうぞよろしくお願い申し上げます。

東北大学医学部臨床教授（消化器内科担当）

【日本内科学会】

認定内科医、総合内科専門医、指導医、  
全国評議員、東北支部評議員

【日本消化器病学会】

専門医、指導医、東北支部評議員

【日本消化器内視鏡学会】

専門医、指導医、東北支部評議員

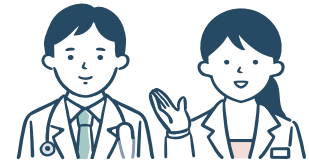
【日本膵臓学会】

認定指導医

資格等

丸森町国民健康保険丸森病院で働く常勤医師を紹介します

## 常勤医師紹介



副院長・内科医長  
やまもと かつとし  
**山本勝利**

内科医の山本勝利です。栃木県出身の53歳です。

工学修士を経て医師を志し医学部へ再入学、37歳で医師になりました。大崎市民病院や東北大学消化器内科、帯広第一病院を経て2022年に当院へ赴任しました。現在は専門

の消化器内科に加え内科全般を担当しています。

緑豊かな丸森は故郷を思わせる大好きな場所です。町民の皆様が健康で安心して暮らせるよう、培った経験を活かし誠心誠意努めます。よろしく願いいたします。



外科医長  
ただの やすのり  
**只野恭教**

みなさんこんにちは。丸森病院の外科は主に外傷（切り傷、打撲、火傷、動物咬傷、虫刺され等）、褥瘡、体表の感染症、骨粗鬆症の診療を行っています。（骨粗鬆症は本来、整形外科疾患ですが、整形外科医不足により外科でも対応していま

す）。骨折も整形外科医不在時は初期診療を行っています。私自身は総合診療、一般内科、救急も経験してきていますので、幅広く対応しています。高校まで角田市で過ごしました。診療以外のことも気軽にお話し下さい。



内科医師  
いまい ゆうか  
**今井優花**

丸森病院に内科医師として勤務しております、今井優花と申します。宮城県仙台市出身で、今年で医師7年目となりました。これまで、仙台医療センターで初期臨床研修を含め3年間、登米市立市民病院で1年間、石巻市立病院で1年間、内科

医として勤務してまいりました。令和7年4月1日に当院に赴任し、1年が経過いたしました。丸森町の地域医療に貢献できるよう、引き続き努力してまいりますので、どうぞよろしくお願い申し上げます。



内科医師  
やすかわ はるか  
**安川遥**

この度丸森病院へ赴任して参りました安川遥と申します。内科医師として勤務させていただきます。生まれも育ちも宮城県です。仙台市の病院で研修を行ったのちに、これまで県北のエリアで内科疾患を中心に診療を行って参りました。初めての県南での診療となります

ので、まずは人・地域について学び、1日でも早く地域の皆様に「来てもらってよかった」と言っていたけりよう一所懸命頑張ります。体調の不良や生活のお困りごとなど幅広く対応致しますのでお気軽にご相談ください。どうぞよろしくお願い申し上げます。

## 令和8年度 外来診療体制について

- ・外来診療は、原則として予約制となっております。
- ただし、急患の場合はこの限りではございませんのでご連絡ください。



**内科** 午前9時～12時(受付：午前8時30分～11時) 午後1時30分～4時(受付：午後1時～3時)

曜日	月曜日	火曜日	水曜日	木曜日	金曜日
午前	安川 遥	佐藤 晃彦	佐藤 晃彦	佐藤 晃彦	今井 優花
	今井 優花	山本 勝利	安川 遥	山本 勝利	只野 恭教
		東北大学病院 循環器内科	東北大学病院 糖尿病代謝・内分泌内科	東北大学病院 糖尿病代謝・内分泌内科	東北大学病院 循環器内科
午後	急患のみ	山本 勝利	山本 勝利	急患のみ	東北大学病院 循環器内科
内視鏡検査			午前 上部内視鏡	午後 下部内視鏡	午前 上部内視鏡

**外科** 午前9時～12時(受付：午前8時30分～11時) 午後1時30分～4時(受付：午後1時～3時)

曜日	月曜日	火曜日	水曜日	木曜日	金曜日
午前	只野 恭教	只野 恭教	只野 恭教	東北医科薬科大学病院 外科	東北大学病院 総合外科
午後	只野 恭教	只野 恭教	只野 恭教	東北医科薬科大学病院 外科	東北大学病院 総合外科

**整形外科** 午前9時～12時(受付：午前8時30分～11時)

曜日	月曜日	火曜日	水曜日	木曜日	金曜日
午前	公立藤田総合病院 整形外科		東北大学病院 整形外科	東北医科薬科大学病院 整形外科	
午後					

**歯科** 午前9時～12時(受付：午前8時30分～11時) 午後1時30分～4時(受付：午後1時～3時)

曜日	月曜日	火曜日	水曜日	木曜日	金曜日
午前	東北大学病院 歯科	東北大学病院 歯科	東北大学病院 歯科	東北大学病院 歯科	東北大学病院 歯科
午後					

お問合せ

**丸森町国民健康保険 丸森病院**

電話 0224-72-2131 FAX 0224-72-2474

まるもりびょういん



<https://www.town.marumori.miyagi.jp/maru-hospital/>