

住民の皆さまへお知らせ【第49号】

平成25年3月1日発行

発行・編集 丸森町原発事故対策室
問い合わせ先 ☎87-7658

<町内の空気中の放射能測定結果について>

町内保育所・小学校・中学校等の空気中の放射線量測定結果【定点測定日 2月20、21、22日】

(単位：マイクロシーベルト/時)

| 測定場所 | 定点測定値 | MP | 現場保管場所(2/25) | 測定場所 | 定点測定値 | MP | 現場保管場所(2/25) |
|------------|-------|----|--------------|--------|-------|----|--------------|
| 丸森たんぼぼこども園 | 0.08 | | | 大内小学校 | 0.12 | ★ | 0.09 |
| 丸森小学校 | 0.10 | ★ | 0.10 | 小斎小学校 | 0.10 | ★ | 0.09 |
| 羽出庭分校 | 0.12 | ★ | | 館矢間保育所 | 0.10 | | 0.12 |
| 丸森中学校 | 0.09 | ★ | | 館矢間小学校 | 0.07 | ★ | 0.08 |
| 金山保育所 | 0.13 | | 0.14 | 大張児童館 | 0.15 | | 0.13 |
| 金山小学校 | 0.09 | ★ | 0.11 | 大張小学校 | 0.13 | ★ | 0.14 |
| 筆甫保育所 | 0.13 | | | 耕野児童館 | 0.17 | | |
| 筆甫小学校 | 0.09 | ★ | | 耕野小学校 | 0.13 | ★ | |
| 大内保育所 | 0.11 | | 0.13 | | | | |

※保育所、児童館は園庭等の中心部一箇所を地面から50cmの高さで測定。モニタリングポストは、小学校50cm、中学校100cmの位置で測定しています。

※和田保育所、啓明小学校、旧丸森東中学校、旧大内中学校および旧丸森西中学校の測定結果は裏面に記載しております。

※表に★印(MP:モニタリングポスト設置施設)がある定点測定値は、モニタリングポストの計測値の小数点第三位を四捨五入してお知らせしています。(今回は、2月22日午後2時の計測値です)

※現場保管場所の測定は、埋設した場所の中心点(高さ50cm)で計測しています。

除染土を保管するための仮置場の進捗状況についてお知らせします

| 地区 | 設置箇所 | 進捗状況 | 地区 | 設置箇所 | 進捗状況 |
|----|---------------|---------------|----|-------|-------------|
| 丸森 | 上滝地区 | 測量設計中 | 大内 | 黒佐野地区 | 造成工事中 |
| 丸森 | 羽出庭地区 | 測量設計業務(入札準備中) | 大内 | 南伊手地区 | 造成工事中 |
| 筆甫 | 川平地区 | 造成工事中 | 大内 | 七夕地区 | 造成工事(入札準備中) |
| 筆甫 | 筆甫地区(川平地区を除く) | 造成工事中 | 大内 | 横手地区 | 造成工事(入札準備中) |
| 大内 | 青葉地区 | 造成工事中 | 大内 | 田辺地区 | 測量設計中 |
| 大内 | 佐野地区 | 造成工事中 | | | |

このほかの地区についても、場所の決定に向けて住民説明会を開催しています。除染を円滑に実施するために、仮置場の設置についてご協力をお願いいたします。

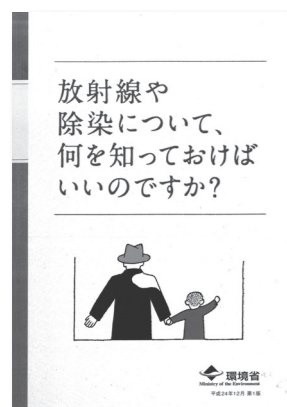
町が実施した測定結果について

※過去の数値等は、丸森町のホームページでご覧いただけます。
<http://www.townmarumoriyagi.jp/gerpatu/nousan/nousan.html>

◆検査委託先：宮城県公衆衛生協会(単位：ベクレル/kg)

| 種別 | 採取日 | 採取場所 | 放射性セシウム | | | |
|---------------------------|-------|------|---------|-------|-----|-------|
| | | | 134 | 検出下限値 | 137 | 検出下限値 |
| 水道水(浄水) | 2月21日 | 石羽 | 不検出 | 0.6 | 不検出 | 0.7 |
| | | 黒佐野 | 不検出 | 0.5 | 不検出 | 0.6 |
| | | 筆甫 | 不検出 | 0.7 | 不検出 | 0.6 |
| 水道水(原水) | 2月21日 | 石羽 | 不検出 | 0.5 | 不検出 | 0.6 |
| | | 黒佐野 | 不検出 | 0.6 | 不検出 | 0.5 |
| | | 筆甫 | 不検出 | 0.6 | 不検出 | 0.5 |
| 食品衛生法の規定に基づく食品中の放射性物質の基準値 | | | < 10 | | | |

放射線(能)・原発事故に関わる配布図書のお知らせ



「放射線や除染について、何を知っておけばいいのですか？」
発行：環境省

●「放射線のはなし」「除染のはなし」の2部構成。内容はQ&A方式で、わかりやすく放射線などについて解説しています。

※丸森中学校の全生徒に配布しています。ご家族でご覧ください。

各地区のまちづくりセンターでも配布しています。(数に限りがあります)



「ふくしまで起きたこと(なかよしけしと親子で学ぶ放射能)」
発行：福島キワニスクラブ

●子どもにわかりやすいよう絵と短い文章で原発事故と放射能について書かれています。大人が読んで子どもに説明したり、親子で一緒に読んだりしながら、原発事故や放射能について理解を深めるきっかけにしてください。

※町内小学校に配布しています。

自主的避難等に係る東京電力からの追加賠償金について、請求に関する手続きが開始されました。

東京電力から郵送される請求書を確認いただき、お早めに手続きされるようお知らせいたします。

なお、お手元に請求書が届かない方
記入方法や提出書類で確認したい事項がある場合には

東電の相談専用ダイヤルをご利用ください。

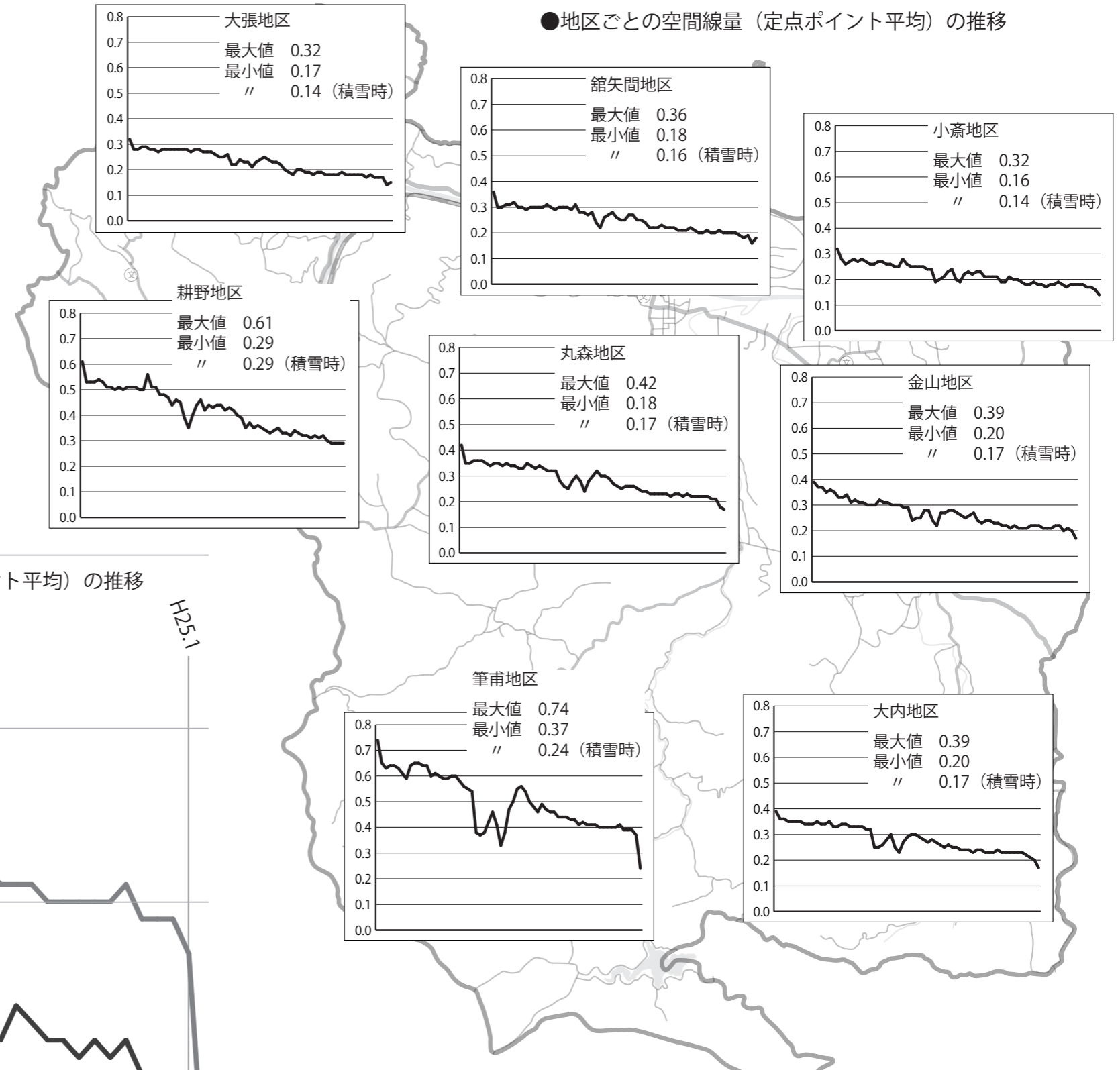
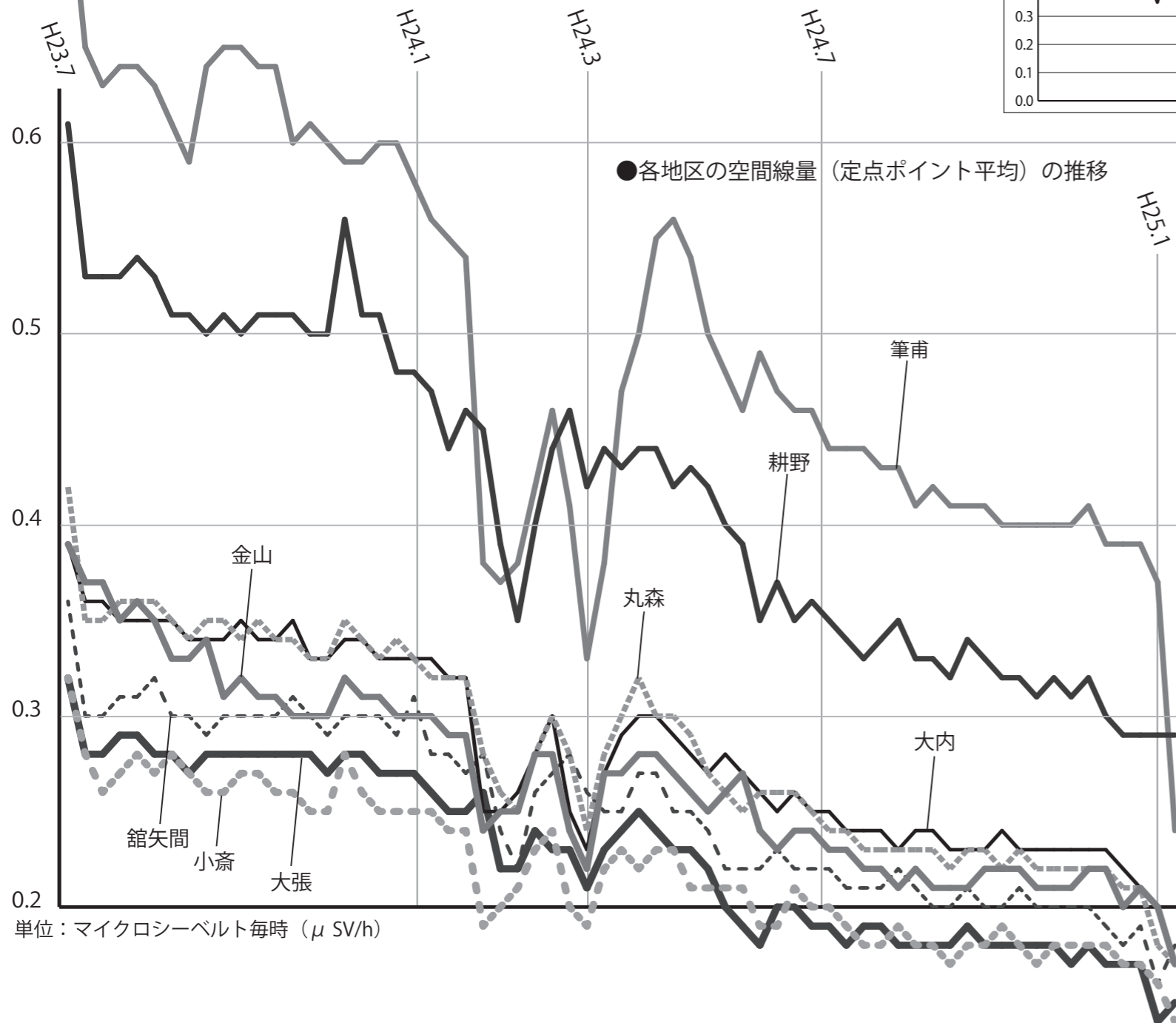
自主的避難等に係る損害に対する賠償の問い合わせ先
福島原子力補償相談室 ☎0120-993-724

※<町内の空気中の放射能測定結果について>は積雪のため48号でお知らせした線量とほぼ変わらず低めになっているため、お休みします。
 ※今回の測定値(2/20、21、22)はホームページでご覧いただくことができます

《町内定点測定地点の空間線量の推移をお知らせします》

町では、平成23年7月から、3月の原発事故で放出され定着してしまった放射性物質により放射される放射線量(空間線量)の測定を行ない、町民の皆さまにお知らせしています。
 小学校・保育所・児童館を除いた、現在の測定地点は90箇所です。
 各地区の定点測定値を平均しグラフを作成しましたのでご覧ください。

原発事故で放出され、現在空間線量に影響をおよぼしているのはセシウム134とセシウム137という放射性物質です。放射性物質は、放射線を出しながら「放射線を出さない別の物質」に変化していくことで時間とともに量が減っていきます。減り方は物質ごとに決まっています。その量が半分になるまでの期間を「半減期」と言い、134が約2年、137が約30年です。
 事故では、セシウム134と137は同じ割合で放出されたと言われているので、事故から2年が経過することになる今年の3月で134が半分になり、全体の量は約1/4減ります。



左のグラフの説明

※平成24年3月前後と25年の1月以降で大きく空間線量が下がっている原因は、積雪によるものです。一般的に水は放射線をさえぎると言われていますので、雪による遮蔽効果のため線量が下がったと考えられます。
 ※上で説明したとおり、セシウム134の半減期を迎えて全体量が約1/4減りますが、

グラフからわかるとおり、平成23年7月以降からでも1/4以上減っています。この原因は、放射性物質自体が変化していく(半減期)のほかに、風雨などの自然要因で減少する分(ウエザリング効果)があり、ウエザリング効果の分も含めると、放射線量は事故当初から2年間で約40%減ると言われています。

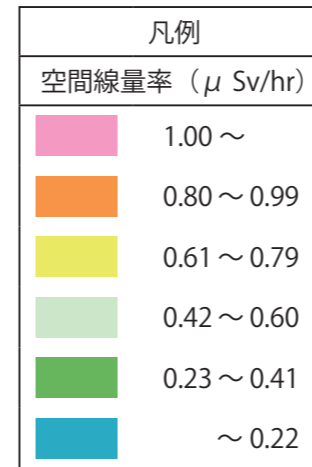
<町内の空気中の放射能測定結果について>

町内の空気中の放射線量測定結果

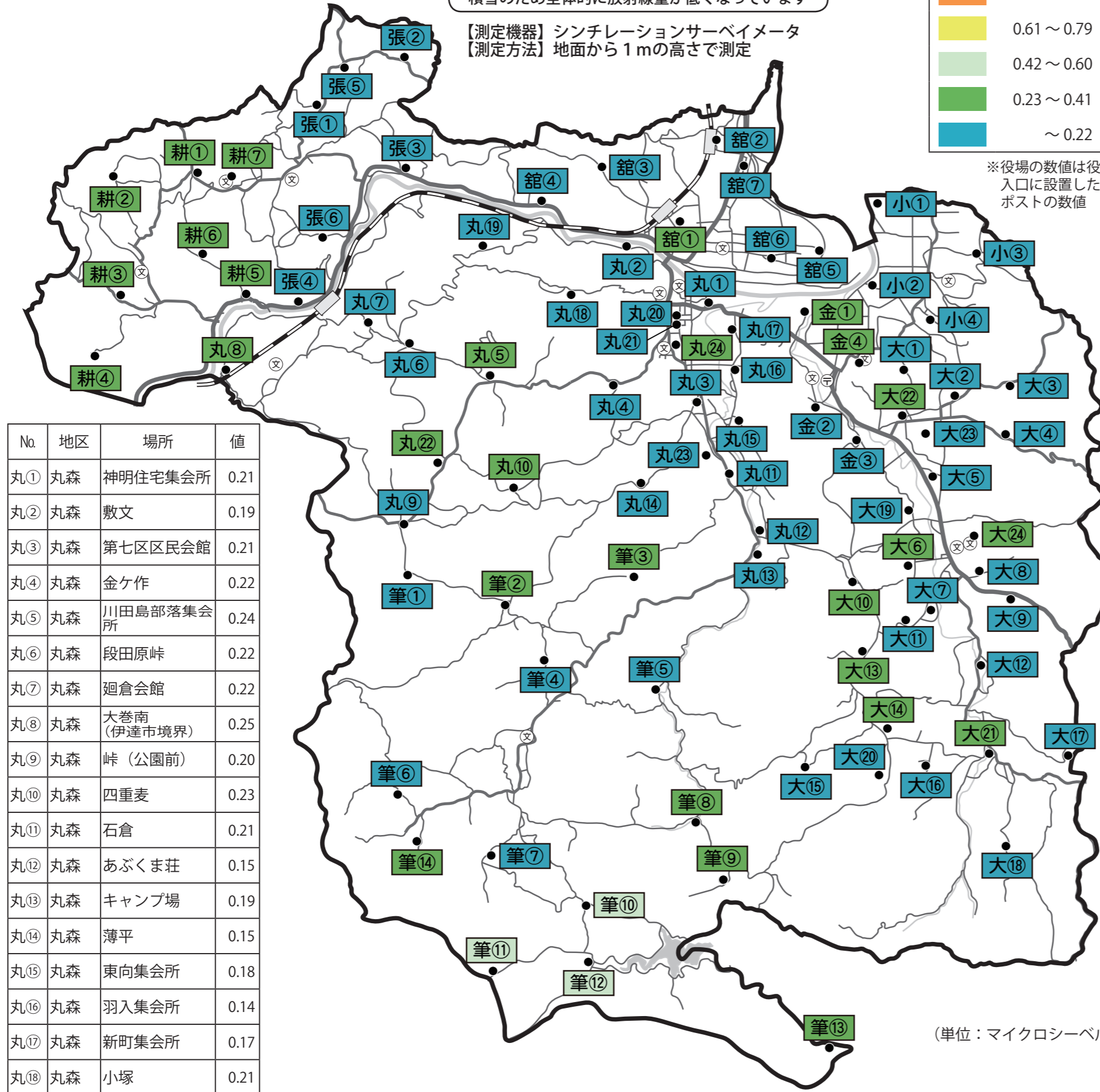
【測定日 2月 20、21、22 日】

積雪のため全体的に放射線量が低くなっています

【測定機器】シンチレーションサーベイメータ
【測定方法】地面から1mの高さで測定



※役場の数値は役場正面駐車場
入口に設置したモニタリング
ポストの数値



| No. | 地区 | 場所 | 値 |
|-----|----|-------------|------|
| 丸① | 丸森 | 神明住宅集会所 | 0.21 |
| 丸② | 丸森 | 敷文 | 0.19 |
| 丸③ | 丸森 | 第七区区民会館 | 0.21 |
| 丸④ | 丸森 | 金ヶ作 | 0.22 |
| 丸⑤ | 丸森 | 川田島部落集会所 | 0.24 |
| 丸⑥ | 丸森 | 段田原峠 | 0.22 |
| 丸⑦ | 丸森 | 廻倉会館 | 0.22 |
| 丸⑧ | 丸森 | 大巻南 (伊達市境界) | 0.25 |
| 丸⑨ | 丸森 | 峠 (公園前) | 0.20 |
| 丸⑩ | 丸森 | 四重麦 | 0.23 |
| 丸⑪ | 丸森 | 石倉 | 0.21 |
| 丸⑫ | 丸森 | あぶくま荘 | 0.15 |
| 丸⑬ | 丸森 | キャンプ場 | 0.19 |
| 丸⑭ | 丸森 | 薄平 | 0.15 |
| 丸⑮ | 丸森 | 東向集会所 | 0.18 |
| 丸⑯ | 丸森 | 羽入集会所 | 0.14 |
| 丸⑰ | 丸森 | 新町集会所 | 0.17 |
| 丸⑱ | 丸森 | 小塚 | 0.21 |

| No. | 地区 | 場所 | 値 | No. | 地区 | 場所 | 値 |
|-----|----|---------------|-------|-----|-----|---------------|------|
| 丸⑲ | 丸森 | 船越 | 0.16 | 大⑬ | 大内 | 東福田 (消火栓前) | 0.24 |
| 丸⑳ | 丸森 | ※丸森町役場 | 0.118 | 大⑭ | 大内 | 黒佐野山村活性化センター | 0.34 |
| 丸㉑ | 丸森 | 町民グラウンド | 0.19 | 大⑮ | 大内 | 鳥ノ子 (待避所) | 0.20 |
| 丸㉒ | 丸森 | 欠入コミュニティセンター | 0.31 | 大⑯ | 大内 | 横森 (ため池前) | 0.21 |
| 丸㉓ | 丸森 | 和田保育所 | 0.19 | 大⑰ | 大内 | 旗巻古戦場駐車場 | 0.22 |
| 丸㉔ | 丸森 | 啓明小学校 | 0.30 | 大⑱ | 大内 | 斎川 (温泉奥) | 0.19 |
| 金① | 金山 | 台町片山集会所 | 0.23 | 大⑲ | 大内 | 西向集会所 | 0.17 |
| 金② | 金山 | 瑞雲寺前 | 0.15 | 大⑳ | 大内 | 黒佐野浄水場玄関 | 0.22 |
| 金③ | 金山 | 一区集会所 | 0.19 | 大㉑ | 大内 | 青葉コミュニティセンター | 0.23 |
| 金④ | 金山 | 旧丸森東中学校 | 0.32 | 大㉒ | 大内 | 田辺集会所 | 0.26 |
| 筆① | 筆甫 | 犬飼 (子安観音) | 0.16 | 大㉓ | 大内 | 七夕集会所 | 0.16 |
| 筆② | 筆甫 | 北山生活センター前 | 0.29 | 大㉔ | 大内 | 旧大内中学校 | 0.26 |
| 筆③ | 筆甫 | 離森 | 0.24 | 小① | 小斎 | 北新集会所 | 0.21 |
| 筆④ | 筆甫 | 古田 | 0.16 | 小② | 小斎 | 中原集会所 | 0.16 |
| 筆⑤ | 筆甫 | 鷲ノ平集会所 | 0.18 | 小③ | 小斎 | 清水上集会所 | 0.11 |
| 筆⑥ | 筆甫 | 浄水場 | 0.19 | 小④ | 小斎 | 迫集会所 | 0.13 |
| 筆⑦ | 筆甫 | 樋口 | 0.21 | 館① | 館矢間 | 大館松崎公園 | 0.25 |
| 筆⑧ | 筆甫 | 東山砂川集会所 | 0.34 | 館② | 館矢間 | 北丸森駅 | 0.14 |
| 筆⑨ | 筆甫 | 町宮牧場 | 0.33 | 館③ | 館矢間 | 山田小坂 | 0.18 |
| 筆⑩ | 筆甫 | 川平一 (至ダム三叉路) | 0.44 | 館④ | 館矢間 | 山田南 | 0.16 |
| 筆⑪ | 筆甫 | 平場 (副霊山境) | 0.48 | 館⑤ | 館矢間 | 堆肥センター | 0.19 |
| 筆⑫ | 筆甫 | 川平交流センター | 0.53 | 館⑥ | 館矢間 | 館山一区東集会所 | 0.17 |
| 筆⑬ | 筆甫 | 下南山 (落合橋) | 0.35 | 館⑦ | 館矢間 | 南木沼生活センター | 0.17 |
| 筆⑭ | 筆甫 | 平場 (大聖不動明王堂先) | 0.32 | 張① | 大張 | 小沼 (ため池前) | 0.16 |
| 大① | 大内 | 田林集会所 | 0.17 | 張② | 大張 | 下柳沢集会所 | 0.15 |
| 大② | 大内 | 伊手コミュニティセンター | 0.13 | 張③ | 大張 | 沢尻 (ポンプ置場) | 0.16 |
| 大③ | 大内 | 北伊手集会所 | 0.14 | 張④ | 大張 | 西風沢 | 0.17 |
| 大④ | 大内 | 南伊手 (四ツ足門付近) | 0.19 | 張⑤ | 大張 | 柳沢公民館 | 0.15 |
| 大⑤ | 大内 | 下水処理場 | 0.10 | 張⑥ | 大張 | 大張六区集会所 | 0.16 |
| 大⑥ | 大内 | 竹の内林業研修センター | 0.23 | 耕① | 耕野 | 金山生活改善センター | 0.23 |
| 大⑦ | 大内 | 山村広場 | 0.13 | 耕② | 耕野 | 一ツ森西 (ゴミ集積所前) | 0.25 |
| 大⑧ | 大内 | 鬼ヶ柵集会所 | 0.14 | 耕③ | 耕野 | 大和沢上集会所 | 0.32 |
| 大⑨ | 大内 | 空久保 (防火水槽前) | 0.19 | 耕④ | 耕野 | 茗茄沢集会所 | 0.29 |
| 大⑩ | 大内 | 奈良又 | 0.27 | 耕⑤ | 耕野 | ふる里交流センター | 0.27 |
| 大⑪ | 大内 | 南平集会所 | 0.22 | 耕⑥ | 耕野 | 芦沢集会所 | 0.37 |
| 大⑫ | 大内 | 佐野生活センター | 0.15 | 耕⑦ | 耕野 | 旧丸森西中学校 | 0.37 |

(単位：マイクロシーベルト/時)