

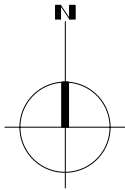
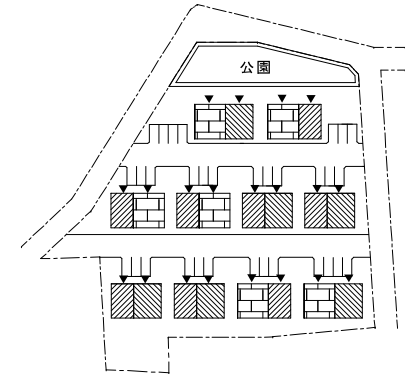
# 整備イメージ

| 敷地   | 敷地面積     | 災害・町営  | 構造・階数   | 戸数   |
|------|----------|--------|---------|------|
| 除北地区 | 約7,150㎡  | 災害公営住宅 | 木造平屋建て  | 68戸  |
| 神明地区 | 約19,000㎡ | 町営住宅   | RC造5階建て | 72戸  |
| 竹谷地区 | 約5,100㎡  | 町営住宅   | 木造平屋建て  | 20戸  |
|      |          |        | 合計      | 160戸 |

内訳  
木造 88戸  
RC造 72戸

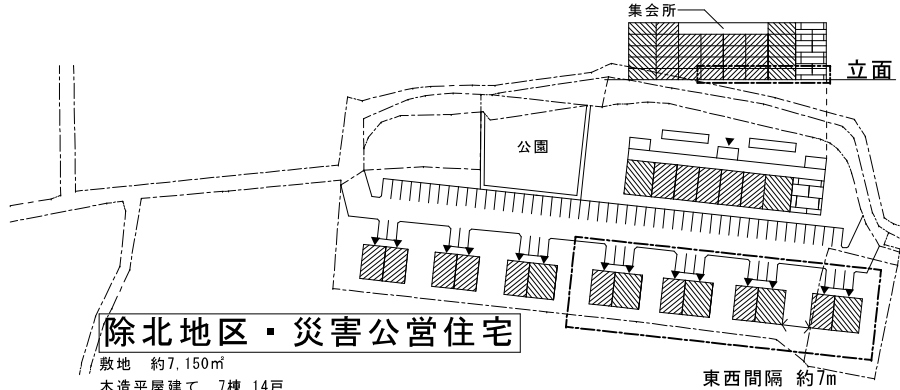
## 竹谷地区・町営住宅

敷地 約5,100㎡  
木造平屋建て 10棟20戸



## 除北地区・災害公営住宅

敷地 約7,150㎡  
木造平屋建て 7棟 14戸  
RC造5階建て 1棟 36戸(5階一部集会所)  
合計 8棟 50戸



東西間隔 約7m

集会所

立面

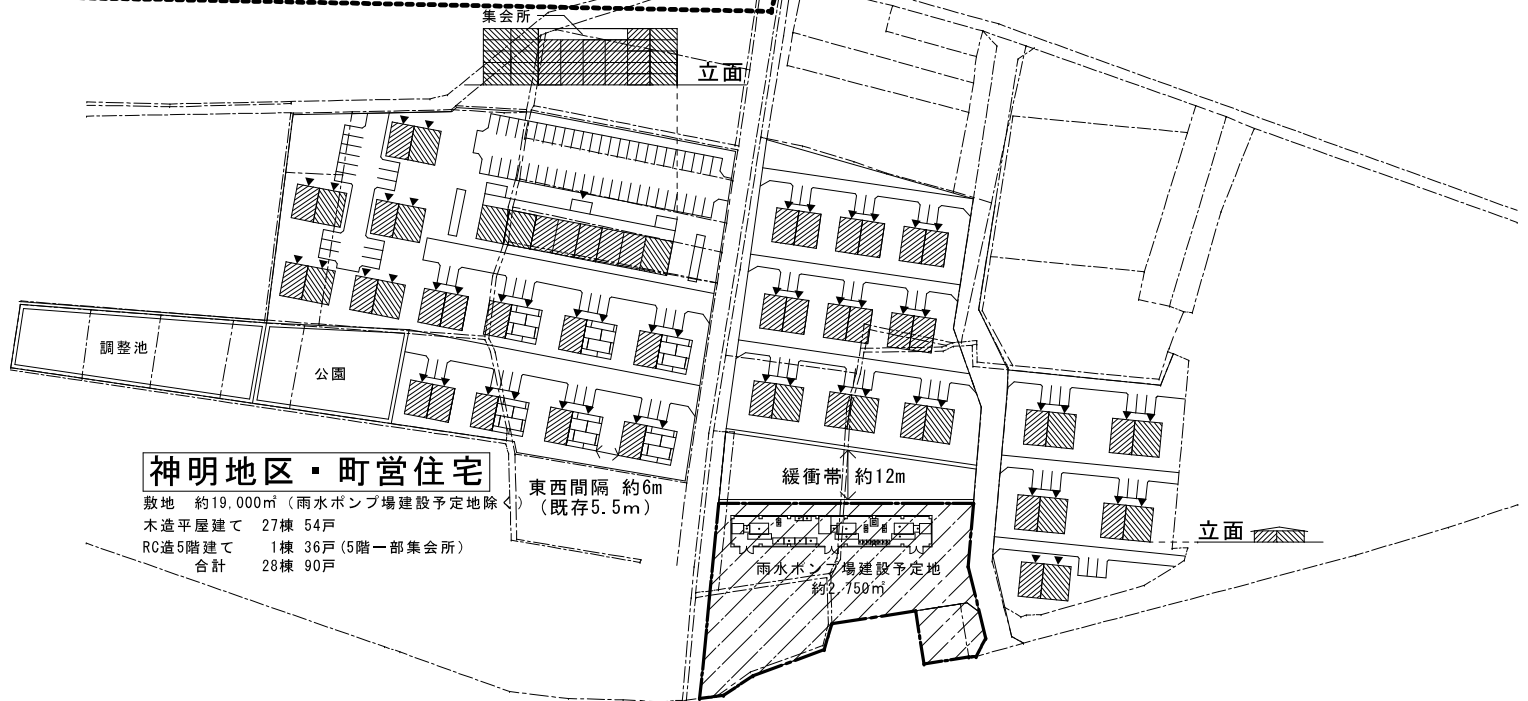
ベット可

| 型式                      | 平面図 | 戸数割合    |
|-------------------------|-----|---------|
| 1LDK<br>2DK<br>4.5~6.0㎡ |     | 94戸 59% |
| 2LDK<br>3DK<br>5.5~7.0㎡ |     | 49戸 30% |
| 3LDK<br>4DK<br>6.5~8.0㎡ |     | 17戸 11% |

## 神明地区・町営住宅

敷地 約19,000㎡(雨水ポンプ場建設予定地除く)  
木造平屋建て 27棟 54戸  
RC造5階建て 1棟 36戸(5階一部集会所)  
合計 28棟 90戸

東西間隔 約6m  
(既存5.5m)



緩衝帯 約12m

雨水ポンプ場建設予定地  
約2,750㎡

立面