

【郷の目第1溜池 ハザ - ドマップ】

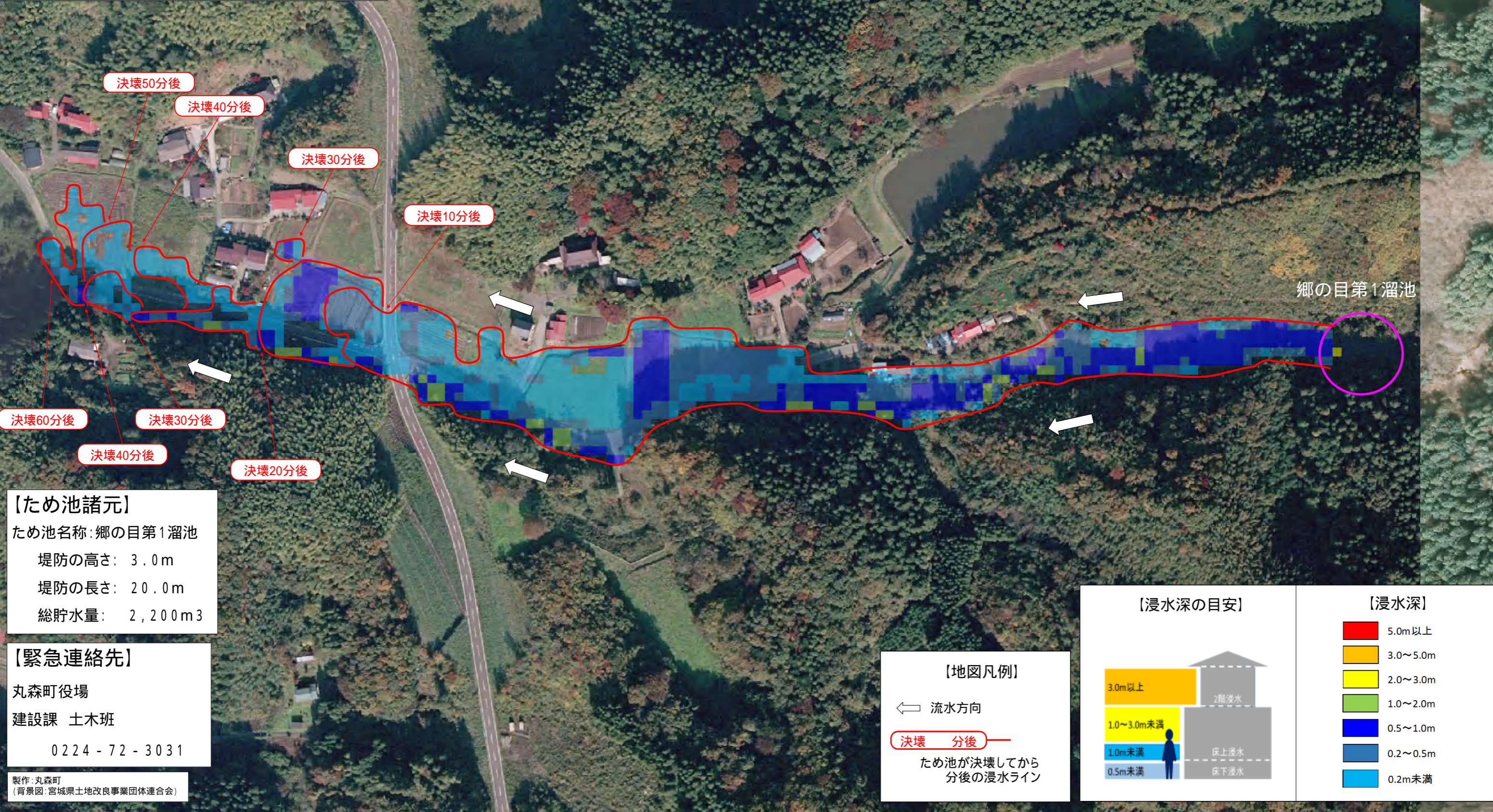
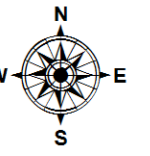
このマップは、郷の目第1溜池が決壊してから、10分後・20分後・30分後・40分後・50分後・60分後の浸水想定区域と、**60分間での最大水深を表しています。**

⚠このマップは、郷の目第1溜池が**決壊した場合に限定**し、どのような被害となるかを想定したもので、異常気象による周辺地域の河川や水路の氾濫等は考慮していません。よって、実際の浸水区域は、ため池の貯水量、堤体の被害の程度、周辺の土地利用の変化、河川や水路の氾濫等により、異なる可能性があります。



郷の目第1溜池 ハザ - ドマップ 浸水想定区域図 (60分)

【S=1/1,000】



【ため池諸元】

ため池名称: 郷の目第1溜池
堤防の高さ: 3.0m
堤防の長さ: 20.0m
総貯水量: 2,200m³

【緊急連絡先】

丸森町役場
建設課 土木班
0224-72-3031

製作: 丸森町
(背景図: 宮城県土地改良事業団体連合会)

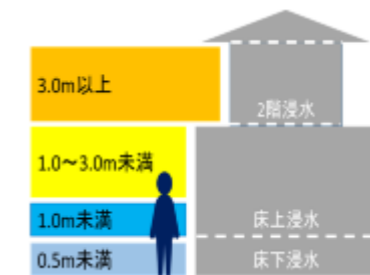
【地図凡例】

⇐ 流水方向

決壊 分後

ため池が決壊してから
分後の浸水ライン

【浸水深の目安】



【浸水深】

- 5.0m以上
- 3.0~5.0m
- 2.0~3.0m
- 1.0~2.0m
- 0.5~1.0m
- 0.2~0.5m
- 0.2m未満